

# Nova Premium

## 5470871 UNISEX-SCHLUPFKASACK

(Bestellnummer: 5470871-0218)

Schlupfhemd mit vielen Anwendungsmöglichkeiten und guter Länge, die die Hüften gut deckt. Die Ärmel decken den Oberarm gut ab. An der Seite gibt es Schlitz für eine optimale Bewegungsfreiheit. Das Modell hat V-Ausschnitt, der schön am Hals liegt und "schlank" wirkt. Es gibt Brusttasche 2 Hüfttaschen mit Schlüsselschleife. Als extra Detail gibt es eine Handytasche in der rechten Hüfttasche.

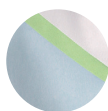
### FARBEN:



0126-Weiß/  
Grün/  
Hellblau



0218-Navy/  
Hellgrün/  
Blau



0212-Hellblau/  
Weiß/  
Grün



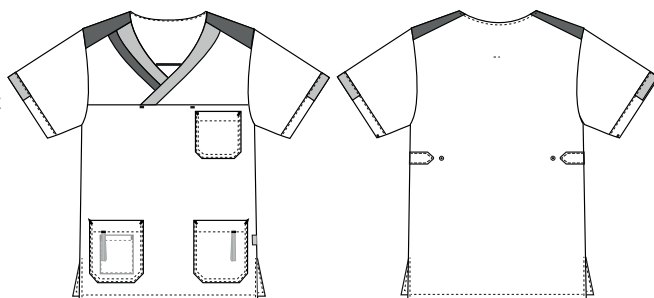
0502-Hellgrün/  
Navy/  
Hellblau



0607-Rot/  
Marine/  
Grau



0604-Bordeaux/Rot/  
Orange



### FAKTEN:

- 2 tiefe Hüfttaschen
- Schlüsselschleife in beiden Hüfttaschen
- Handytasche in der rechten Hüfttasche
- Hinten verstellbar für einen optimalen Komfort
- Unisex-Schnitt mit perfekter Passform



**QUALITÄT:** Weiß: 50/50% Polyester/TENCEL™ Lyocell - 225 g/m²  
Farbig: 50/50% Polyester/TENCEL™ Lyocell - 200 g/m²

**LAGERPROGRAMM:** XS - 4XL (5XL - 6XL Sonderbestellung)

**STANDARDS UND ERKLÄRUNG SYMBOLE:**



STANDARD  
100  
2076-306  
DTI

www.oeko-tex.com



STeP

www.oeko-tex.com



MADE IN  
GREEN  
CB3VTM7MX  
DTI

www.oeko-tex.com



**GRÜNER  
KNOPF**  
SOZIAL. ÖKOLOGISCH. STAATLICH.  
UNABHÄNGIG ZERTIFIZIERT.



TENCEL™ ist eine Marke der Lenzing AG.

### FERTIGMASSE VOR DEM WASCHEN:

		40	44	48	52	56	60	64	68	72	76	80	
	Stamping size	2XS	XS	S	M	L	XL	2XL	3XL	4XL	5XL	6XL	Tolerance
A	1/2 Chest width	47	51	55	59	63	68	73	78	83	88	93	+/- 1,5 cm
B	1/2 Bottom width	48,5	52,5	56,5	60,5	64,5	69,5	74,5	79,5	84,5	89,5	94,5	+/- 1,5 cm
C	Back length	74,5	75,5	76,5	77,5	78,5	79,5	80,5	81,5	82,5	83,5	84,5	+/- 1,5 cm
D	Sleeve length	26	27	28	29	30	31	32	33	34	35	36	+/- 1,0 cm

Bitte beachten, dass die Fertigmaße von der Maßtoleranz in der Produktion (siehe oben) und Maßverfahren abhängig sind (+/- 0.5 cm). Auch beachten, dass Wasch- und Trocknerprozesse im industriellen Waschen einen Einlauf von 3-5% bedeuten können (abhängig vom Material). Alle Modelle entsprechen den Anforderungen der industriellen Wäsche. Waschanleitungen im Internet auf [www.nybo.com](http://www.nybo.com)

### HAUSHALTSWASCHEN:



KÖNIGLICH DÄNISCHER HOFLIEFERANT  
**NYBO**  
WORKWEAR SINCE 1962

