

# Sporty

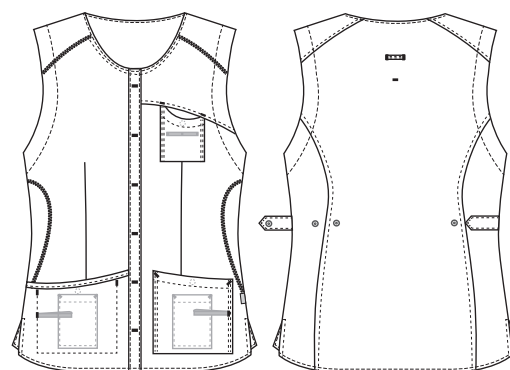
## 1500499 DAMEVEST (Bestillings nr: 1500499-0040)

En let og flot damevest med både strækfunktion og taljejustering i ryggen, samt skjult trykknaplukning foran. Vesten har to rummelige hoftelommer, en lukbar brystlomme med strop til ID-kort og kuglepen; alle med trykknapper. Brystlomme er tilpasset så lommebeskytter kan anvendes. Nøglestropper og mobilommer i hoftelommer sikre ekstra funktionalitet i hverdagen. Slidser i siden giver øget bevægelsesfrihed og komfort, sammen med kvaliteten, der har høj åndbarhed. Stoffets tone-i-tone farver giver en flot effekt, der samtidig har et ekstra holdbart og præsentabelt udseende efter gentagende brug og vask.

### FARVE:



0040-Grå



### FAKTA:

- Strækfunktion og taljejustering i ryg
- Hoftelommer med trykknapper, mobilommer og nøglestropper
- Brystlomme med trykknapper, skjult strop til ID-kort og pen
- God længde, der dækker hoften
- Slidser i siden
- Kvalitet med høj åndbarhed

**KVALITET:** 50/50% polyester/BCI bomuld - 140 g/m<sup>2</sup>

**LAGERPROGRAM:** XS - 4XL (5XL - 6XL specialbestilling)

**STANDARDE OG SYMBOLER:**



**STANDARD  
100**  
2076-306  
DTI

www.oeko-tex.com



### FÆRDIGE MÅL FØR VASK:

	Stamping size	2XS/28-30	XS/32-34	S/36-38	M/40-42	L/44-46	XL/48-50	2XL/52-54	3XL/56-58	4XL/60-62	5XL/64-66	Tolerance
<b>A</b>	1/2 Chest width	42,5	46,5	50,5	54,5	58,5	64,5	70,5	76,5	82,5	88,5	+/- 1,5 cm
<b>B</b>	1/2 Bottom width	46	49	52	56	59	65	70,5	76	81,5	87	+/- 1,5 cm
<b>C</b>	Back length	69	70	71	72	73	74	75	76	77	78	+/- 1,5 cm

Bemærk: Færdige mål afhænger af måltolerance i produktionen (se ovenfor) samt målemetode (+/- 0.5 cm).

Vær ligeledes opmærksom på, at vaske- og tørreprocesser i vaskeriet kan give krymp på 3-5% (alt afhængig af materialet).

Alle modeller opfylder kravene til industriel vask. Vaskeanvisninger kan ses på vores hjemmeside [www.nybo.com](http://www.nybo.com)

### HJEMMEVASK:



KONGELIG HOFLEVERANDØR  
**NYBO**  
WORKWEAR SINCE 1962

