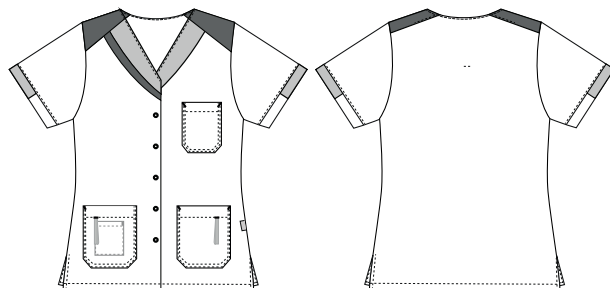


Nova Premium

1361151 DAMENKASACK

(Bestellnummer: 1361151-0604)

Kasack mit Taillierung und einer guten Länge, die die Hüften gut deckt. Die Ärmel decken den Oberarm gut ab. An der Seite gibt es Schlitz für eine optimale Bewegungsfreiheit. Das Modell hat V-Ausschnitt, der schön am Hals liegt und "schlank" wirkt. Es gibt Brusttasche 2 Hüfttaschen mit Schlüsselschleife. Als extra Detail gibt es eine Handytasche in der rechten Hüfttasche.



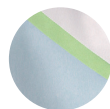
FARBEN:



0126-Weiß/
Grün/
Hellblau



0218-Navy/
Hellgrün/
Blau



0212-Hellblau/
Weiß/
Grün



0502-Hellgrün/
Navy/
Hellblau



0607-Rot/
Marine/
Grau



0604-Bordeaux/
Rot/
Orange



FAKTEN:

- 2 tiefe Hüfttaschen
- Schlüsselschleife in beiden Hüfttaschen
- Handytasche in einer Hüfttasche
- Femininer Look und Passform



QUALITÄT: Weiß: 50/50% Polyester/TENCEL® - 225 g/m²

Farbig: 50/50% Polyester/TENCEL® - 200 g/m²

LAGERPROGRAMM: XS - 4XL (5XL - 6XL Sonderbestellung)

STANDARDS UND ERKLÄRUNG SYMBOLE:



STANDARD
100

2076-306
DTI

www.oeko-tex.com



STeP

2076-306
DTI

www.oeko-tex.com



MADE IN
GREEN

CB3VTM7MXY
DTI

www.oeko-tex.com



Feels so right



FERTIGMASSE VOR DEM WASCHEN:

| | | 30 | 34 | 38 | 42 | 46 | 50 | 54 | 58 | 62 | 66 | 70 | |
|---|------------------|------|------|------|------|------|------|------|------|------|------|------|------------|
| | Stamping size | XXS | XS | S | M | L | XL | 2XL | 3XL | 4XL | 5XL | 6XL | Tolerance |
| A | 1/2 Chest width | 44 | 48 | 52 | 56 | 60 | 66 | 72 | 78 | 84 | 88 | 92 | +/- 1,5 cm |
| B | 1/2 Bottom width | 45,2 | 49,2 | 53,2 | 57,2 | 61,2 | 67,2 | 73,2 | 79,2 | 85,2 | 89,2 | 93,2 | +/- 1,5 cm |
| C | Back length | 70 | 71 | 72 | 73 | 74 | 75 | 76 | 77 | 78 | 79 | 80 | +/- 1,5 cm |
| D | Sleeve length | 23 | 23,5 | 24,5 | 25 | 25,5 | 25,5 | 27 | 27,5 | 28,5 | 29 | 29,5 | +/- 1,0 cm |

Bitte beachten, dass die Fertigmaße von der Maßtoleranz in der Produktion (siehe oben) und Maßverfahren abhängig sind (+/- 0.5 cm). Auch beachten, dass Wasch- und Trocknerprozesse im industriellen Waschen einen Einlauf von 3-5% bedeuten können (abhängig vom Material). Alle Modelle entsprechen den Anforderungen der industriellen Wäsche. Waschanleitungen im Internet auf www.nybo.com

HAUSHALTSWASCHEN:



KÖNIGLICH DÄNISCHER HOFLIEFERANT
NYBO
WORKWEAR SINCE 1962

