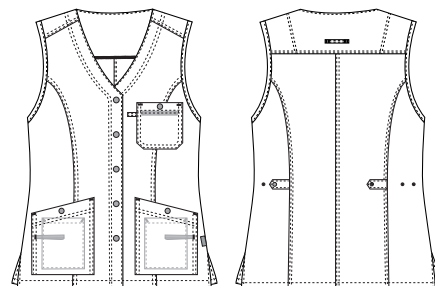


# Super Cool

## 1500502 DAMEVEST (Bestillings nr: 1500502-0011)

En alsidig og flot vest med flatterende og praktisk V-halsudskæring, specielt tilpasset så pasformen er designet til at hvile korrekt omkring nakke- og skuldreområde i forskellige arbejdsituationer og gennem en travl arbejdsdag. Store lukbare hoftefølomme med 3D-efekt, der giver brugeren let adgang og plads til udstyr og samtidig indrettet med indvendige stropper til nøgler og en lomme til mobiltelefon. Den funktionel og lukbare brystlomme, med indvendig pen-strop og synlig strop til ID-kort passer i størrelse, så lommebeskytter med fordel kan benyttes. Med en god, passende længde der dækker hoften og slidser i siden, er denne model et sikkert valg for de fleste brugere. Vesten er regulerbar i ryggen og kan justeres til en individuel og perfekt pasform til den enkelte bruger.



### FARVE:



0011-Navy

### FAKTA:

- Praktisk trykknapslukning foran.
- Rummelige hoftefølomme med trykknapslukning og stropper til ID-kort og nøgler.
- Mobilomme indvendig i en hoftefølomme.
- Rummelig brystlomme med trykknapslukning, indvendig pen-strop og synlig strop til ID-kort.
- Justerbare stropper i ryggen for optimeret pasform.
- Slidser i siden for øget komfort og bevægelsesfrihed.

**KVALITET:** 63/34/3% polyester/bomuld/EOL stretch – 190 g/m<sup>2</sup>

**LAGERPROGRAM:** XS - 4XL

**STANDARDE OG SYMBOLER:**



STANDARD  
100

2076-306  
DTI

www.oeko-tex.com



STeP

www.oeko-tex.com



MADE IN  
GREEN

CB3VTM7MKY  
DTI

www.oeko-tex.com



mobile pocket  
Nybo Workwear A/S



key strap  
Nybo Workwear A/S



stretch  
Nybo Workwear A/S



adjustable back  
Nybo Workwear A/S



sustainable  
Nybo Workwear A/S



**amfori**  
Trade with purpose



### FÆRDIGE MÅL FØR VASK:

		30	34	38	42	46	50	54	58	62	66	70	
	Stamping size	2XS	XS	S	M	L	XL	2XL	3XL	4XL	5XL	6XL	Tolerance
<b>A</b>	1/2 Chest width	43	47	51	55	59	65	71	77	83	89	95	+/- 1,5 cm
<b>B</b>	1/2 Bottom width	46	50	54	58	62	68	74	80	86	92	98	+/- 1,5 cm
<b>C</b>	Back length	72	72	75	75	75	78	78	78	80	80	80	+/- 1,5 cm

Bemærk: Færdige mål afhænger af måltolerance i produktionen (se ovenfor) samt målemetode (+/- 0.5 cm).  
Vær ligeledes opmærksom på, at vaske- og tørreprocesser i vaskeriet kan give krymp på 3-5% (alt afhængig af materialet).  
Alle modeller opfylder kravene til industriel vask. Vaskeanvisninger kan ses på vores hjemmeside [www.nybo.com](http://www.nybo.com)

### HJEMMEVASK:



KONGELIG HOFLEVERANDØR  
**NYBO**  
WORKWEAR SINCE 1962

