

Perfect fit

50502120 PULL-ON CHINO (Bestillings nr: 5050212-0072)

Pull-on chinos med virkelig god pasform og som sidder rigtig flot. Elastik i taljen, så den altid er behagelig at have på. Lukbar lomme på låret.

FARVE:



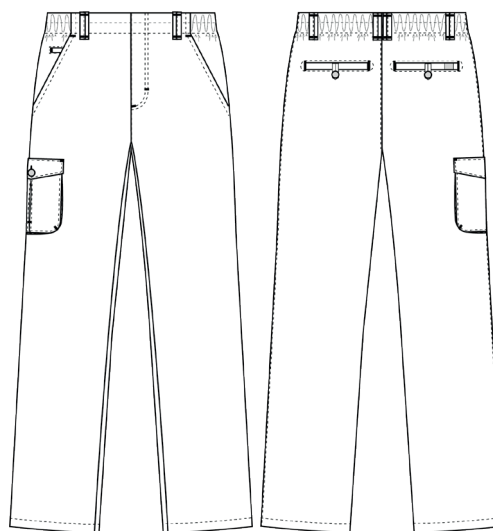
0000 -Hvid



0011 -Navy



0072 -Sort



FAKTA:

- Smarte detaljer
- Elastik i linningen på PULL-ON buks
- Aflukkelig cargolomme på låret
- Baglommer med knapper
- Knaphulssting i kontrastfarver
- Smarte kontrastbindinger inde i bukserne



KVALITET: 65/35% polyester/bomuld - 210 g/m²

LAGERPROGRAM: XS - 4XL

STANDARDE OG SYMBOLER:



STANDARD
100
2076-306
DTI

www.oeko-tex.com



www.oeko-tex.com

STeP



www.oeko-tex.com

MADE IN
GREEN
CB3VTM7MX
DTI



FÆRDIGE MÅL FØR VASK:

		64	70	80	88	96	104	112	120	128	136	144	
	Stamping size	2XS	XS	S	M	L	XL	2XL	3XL	4XL	5XL	6XL	Tolerance
A	1/2 Waist width	30	33	36	39	43	47	50	54	58	61	65	+/- 2,0 cm
B	1/2 Hip width	46,2	49,2	52,3	55,5	59,8	63,6	67,8	71,6	75,7	79,8	84	+/- 1,5 cm
E1*	Rise (Help measure for hip)	15	15	15	15	15	17	17	17	17	17	17	
C	Side length	101	102	103	104	105,5	107	108,5	110	111,5	113	114,5	+/- 2,0 cm
D	Inseam length	82	82	82	82	82	82	82	82	82	82	82	+/- 1,5 cm

Bemærk: Færdige mål afhænger af måltolerance i produktionen (se ovenfor) samt målemetode (+/- 0.5 cm).

Vær ligeledes opmærksom på, at vaske- og tørreprocesser i vaskeriet kan give krymp på 3-5% (alt afhængig af materialet).

Alle modeller opfylder kravene til industriel vask. Vaskeanvisninger kan ses på vores hjemmeside www.nybo.com

HJEMMEVASK:



KONGELIG HOFLEVERANDØR
NYBO
WORKWEAR SINCE 1962

