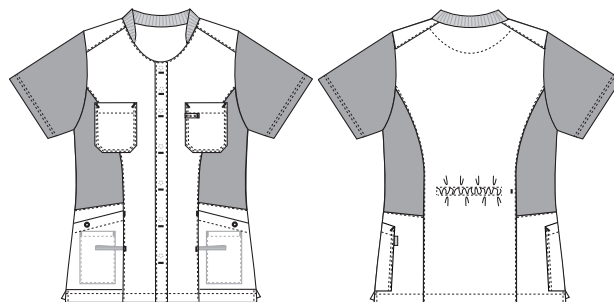


# Sporty Mix

## 1361169 DAMENKASACK

(Bestellnummer: 1361169-0054)

Leicht taillierter Damenkasack mit verdeckter Druckknopfleiste und einem weichen Ribbündchen im Hals. Der Stretch vorne und im Rücken bedeutet optimalen Komfort und hohe Formstabilität. Das Modell hat eine verstellbare Taillenweite (im Rücken), und somit ist eine individuelle Passform möglich. Für extra Funktionalität gibt es eine Schlaufe für Kugelschreiber/Karte in der Brusttasche. Die Hüfttaschen sind schließbar und geräumig und haben Schlüsselschlaufen und extra große Tasche für Handy. Die Länge deckt den Hüftbereich in allen Arbeitssituationen gut ab. Seitenschlitze erhöhen Komfort und Bewegungsfreiheit.



### FARBEN:



0011-Navy 0013-Hellblau 0049-Grau 0054-Dunkelgrün 0064-Bordeaux

grün

### FAKTEN:

- Am Ärmel und seitlich ist eine leichte (und schweißtransportierende) Piqué-Qualität mit "Cotton-rich" Innenseite eingebaut.
- Stretch vorne und im Rücken – im Taillenberg innen verstellbar.
- Angenehmes Ribbündchen am Hals.
- Verdeckte Druckknopfleiste
- Schließbare Hüfttaschen mit großen Handytaschen und mit Schlüsselschlaufen.
- Zwei große Brusttaschen – eine mit Schlaufe für ID-Karte und Schlaufe für Kugelschreiber.
- Gute Länge bis zum Hüftbereich.
- Seitenschlitze.
- Getestetes und geprüftes Atmungsvermögen.



**QUALITÄT:** 50/50% PES/BCI-Baumwolle - 140 g/m<sup>2</sup>

Piqué in 50/50% PES/BCI-Baumwolle - 150 g/m<sup>2</sup>

**LAGERPROGRAMM:** XS - 4XL (5XL - 6XL Sonderbestellung)

**STANDARDS UND ERKLÄRUNG SYMBOLE:**



### FERTIGMASSE VOR DEM WASCHEN:

	Stamping size	2XS	XS	S	M	L	XL	2XL	3XL	4XL	5XL	6XL	Tolerance
<b>A</b>	1/2 Chest width	44	48	52	56	60	66	72	78	84	90	96	+/- 1,5 cm
<b>B</b>	1/2 Bottom width	44	48	52	56	60	66	72	78	84	90	96	+/- 1,5 cm
<b>C</b>	Back length	70,5	71,5	72,5	73,5	74,5	75,5	76,5	77,5	78,5	79,5	80,5	+/- 1,5 cm
<b>D</b>	Sleeve length	24	24,5	25	25,5	26	26,5	27	28	29	30	31	+/- 1,0 cm

Bitte beachten, dass die Fertigmaße von der Maßtoleranz in der Produktion (siehe oben) und Maßverfahren abhängig sind (+/- 0.5 cm). Auch beachten, dass Wasch- und Trocknerprozesse im industriellen Waschen einen Einlauf von 3-5% bedeuten können (abhängig vom Material). Alle Modelle entsprechen den Anforderungen der industriellen Wäsche. Waschanleitungen im Internet auf [www.nybo.com](http://www.nybo.com)

### HAUSHALTSWASCHEN:



KONIGLIG HOFLEVERANDÖR  
**NYBO**  
WORKWEAR SINCE 1962