

# Harmony

## 1050391 JEANS, KLASSISK PASFORM/MONROE (Bestillings nr: 1050391-0000)

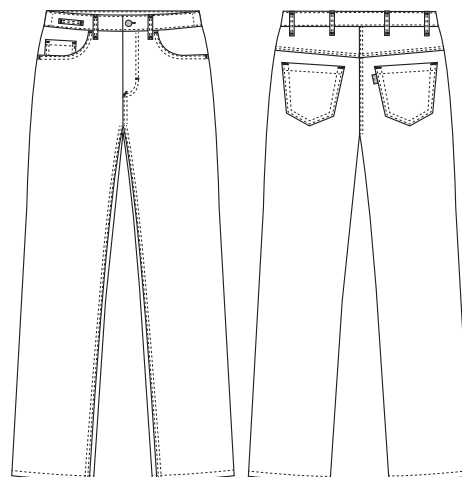
Monroe henvender sig til kvinder med timeglasfigur med forskel på talje- og hoftevidde. Der er desuden lagt god lårvidde ind.

Harmony er en kollektion af innovative stretch jeans med alle de klassiske jeans-kendetegn såsom saddleback, dobbeltstikninger ved indersøm, møntlomme og smarte pasformer. En velafbalanceret kollektion af modeller i et lækkert snit og et diskret og klassisk tema med et moderne look, der vises i et nyt lys. Allround serie af bukser inspireret af bylivet med et glimt af autenticitet.

### FARVE:



0000-Hvid



### FAKTA:

- For- og baglommer
- Klassiske denimdetaljer
- Elastikjustering i linningen
- Metervare med stretch
- Bæltestropper i taljen. Stropper kan også bruges som nøglestropper



**KVALITET:** 64/33/3% polyester/bomuld/EOL stretch - 285 g/m<sup>2</sup>

**LAGERPROGRAM:** 34 - 62

**STANDARDE OG SYMBOLER:**



STANDARD  
100  
2076-306  
DTI

www.oeko-tex.com



STeP

www.oeko-tex.com



MADE IN  
GREEN  
CB3VTM7MX  
DTI

www.oeko-tex.com



### FÆRDIGE MÅL FØR VASK:

| Stamping size                          | XS/34 | 36    | S/38 | 40    | M/42  | 44  | L/46 | 48    | XL/50 | 52  | 2XL/54 | 56    | 3XL/58 | 60    | 4XL/62 | Tolerance  |
|--|-------|-------|------|-------|-------|-----|------|-------|-------|-----|--------|-------|--------|-------|--------|------------|
| <b>A</b> 1/2 Waist width               | 33    | 35    | 37   | 39    | 41    | 43  | 45   | 47    | 49    | 51  | 53     | 55    | 57     | 59    | 61     | +/- 1,5 cm |
| <b>B</b> 1/2 Hip width                 | 49    | 51    | 52   | 53,5  | 55    | 57  | 59   | 61    | 63    | 65  | 67     | 69    | 71     | 73    | 75     | +/- 1,5 cm |
| <b>E1*</b> Rise (Help measure for hip) | 14    | 14    | 14   | 14    | 14    | 14  | 14   | 14    | 16    | 16  | 16     | 16    | 16     | 16    | 16     |            |
| <b>C</b> Side length                   | 102,6 | 103,3 | 104  | 104,7 | 105,4 | 106 | 107  | 107,7 | 108,3 | 109 | 109,7  | 110,4 | 111,1  | 111,8 | 112,5  | +/- 2,0 cm |
| Side length + 10 cm (102)              | 112,6 | 113,3 | 114  | 114,7 | 115,4 | 116 | 117  | 117,7 | 118,3 | 119 | 119,7  | 120,4 | 121,1  | 121,8 | 122,5  | +/- 2,0 cm |
| <b>D</b> Inseam length                 | 82    | 82    | 82   | 82    | 82    | 82  | 82   | 82    | 82    | 82  | 82     | 82    | 82     | 82    | 82     | +/- 1,5 cm |
| Inseam length + 10 cm (102)            | 92    | 92    | 92   | 92    | 92    | 92  | 92   | 92    | 92    | 92  | 92     | 92    | 92     | 92    | 92     | +/- 1,5 cm |

Bemærk: Færdige mål afhænger af måltolerance i produktionen (se ovenfor) samt målemetode (+/- 0.5 cm).

Vær ligeledes opmærksom på, at vaske- og tørreprocesser i vaskeriet kan give krymp på 3-5% (alt afhængig af materialet).

Alle modeller opfylder kravene til industriel vask. Vaskeanvisninger kan ses på vores hjemmeside [www.nybo.com](http://www.nybo.com)

### HJEMMEVASK:



KONGELIG HOFLEVERANDØR  
**NYBO**  
WORKWEAR SINCE 1962

