

# Sunshine

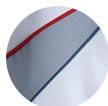
## 1160331 DAMETUNIKA (Bestillings nr: 1160331-0108)

Tunika med to hoftelommer. Den venstre har en praktisk nøglestrop, og i den højre hoftelomme er der en praktisk mobillomme. Tunikaen har en brystlomme i venstre side til kuglepenn, navneskilt og lignende. Modellen har en udvendig nakkestrop. Tunikaen har slidser i siderne for øget bevægelsesfrihed og lukkes foran med trykknapper. Modellen har FlexFix-knapper, der er specielt udviklede til industriel vask.

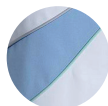
### FARVE:



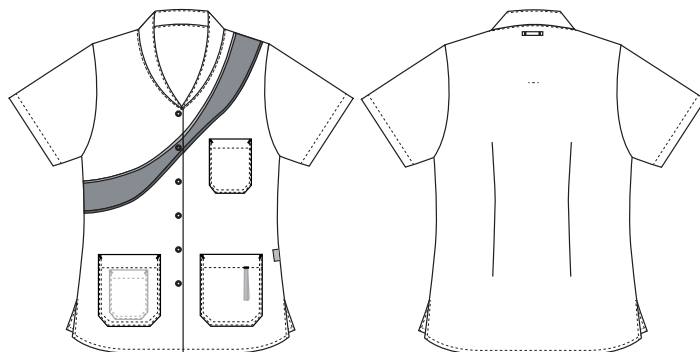
0114-Hvid/  
Gul/  
Orange/  
Bordeaux



0108-Hvid/  
Grå/  
Rød/  
Lysegrå



0123-Hvid/  
Lyseblå/  
Lysegrøn/  
Lysegrå



### FAKTA:

- Gode, rummelige lommer
- Udvendig nakkestrop
- Mobillomme og nøglestrop i hoftelomme
- Slidser i siden giver bevægelsesfrihed
- FlexFix-trykknapper
- Lækker og praktisk farvekombination

**KVALITET:** 50/50% polyester/bomuld - 215 g/m<sup>2</sup>  
**LAGERPROGRAM:** XS - 4XL (5XL - 6XL specialbestilling)  
**STANDARDE OG SYMBOLER:**



STANDARD  
100  
2076-306  
DTI

www.oeko-tex.com



www.oeko-tex.com

STeP



www.oeko-tex.com

MADE IN  
GREEN  
CB3VTM7MXY  
DTI



### FÆRDIGE MÅL FØR VASK:

		30	34	38	42	46	50	54	58	62	66	
	Stamping size	XXS	XS	S	M	L	XL	2XL	3XL	4XL	5XL	Tolerance
A	1/2 Chest width	44	48	52	56	60	66	72	78	84	90	+/- 1,5 cm
B	1/2 Bottom width	46	50	54	58	62	68	74	80	86	92	+/- 1,5 cm
C	Back length	72	73	74	75	76	77	78	79	80	81	+/- 1,5 cm
D	Sleeve length	24	24,5	25,5	26	26,5	27	28	28	29,5	29,5	+/- 1,0 cm

Bemærk: Færdige mål afhænger af måltolerance i produktionen (se ovenfor) samt målemetode (+/- 0.5 cm).  
Vær ligeledes opmærksom på, at vaske- og tørreprocesser i vaskeriet kan give krymp på 3-5% (alt afhængig af materialet).  
Alle modeller opfylder kravene til industriel vask. Vaskeanvisninger kan ses på vores hjemmeside [www.nybo.com](http://www.nybo.com)

### HJEMMEVASK:



KONGELIG HOFLEVERANDØR  
**NYBO**  
WORKWEAR SINCE 1962

