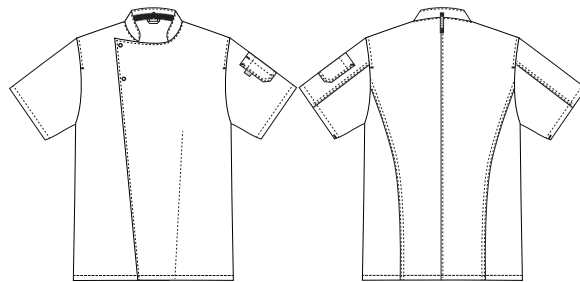


# Flow

## 5010011 UNISEX KOCHJACKE

(Bestellnummer: 5010011-0040)

Jacke mit kurzen Ärmeln und verdecktem Druckknopfverschluss. Jedoch zwei sichtbare Kontrastdruckknöpfe am Hals. Tasche auf dem linken Oberarm für Stift und Geschmacksöffel. Die Jacke hat einen jungen Schnitt mit Body Fit-Passform und wird noch eleganter mit den Kontraststepnähten. Aussen im Nacken ist eine Schlaufe für Schürzenband für extra Funktionalität. Das Gewebe mit rauhem Denim-Look ist sehr angenehm und weich und sichert optimale Trageigenschaften zu.



### FARBEN:



0040-Grau

### FAKTEN:

- Schicke und funktionelle Details
- Moderne Passform
- Außen- und Innenaufhänger und Tasche am Ärmel
- Gute und komfortable Passform
- Robuste und schmutzabweisende Qualität
- Die perfekte Ergänzung zu unseren Küchenchef-Hosen



**QUALITÄT:** 56/42/2% Polyester/Baumwolle/Elastolefin - 220 g/m<sup>2</sup>

**LAGERPROGRAMM:** XS - 4XL (5XL - 6XL Sonderbestellung)

**STANDARDS UND ERKLÄRUNG SYMBOLE:**



STANDARD  
100  
2076-306  
DTI

www.oeko-tex.com



STeP

www.oeko-tex.com



MADE IN  
GREEN  
CB3VTM7MXY  
DTI

www.oeko-tex.com



Nybo Workwear A/S



Nybo Workwear A/S

### FERTIGMASSE VOR DEM WASCHEN:

		40	44	48	52	56	60	64	68	72	76	
	Stamping size	2XS	XS	S	M	L	XL	2XL	3XL	4XL	5XL	Tolerance
<b>A</b>	1/2 Chest width	47	50,7	54,5	58,2	62	66	69,7	73,5	77,2	81	+/- 1,5 cm
<b>B</b>	1/2 Bottom width	46	50	54	58	62	66	70	74	78	82	+/- 1,5 cm
<b>C</b>	Back length	73	73	75	75	75	77	77	79	79	80	+/- 1,5 cm
<b>D</b>	Sleeve length	29	30	31	32	33	34	35	36	37	38	+/- 1,0 cm

Bitte beachten, dass die Fertigmaße von der Maßtoleranz in der Produktion (siehe oben) und Maßverfahren abhängig sind (+/- 0.5 cm). Auch beachten, dass Wasch- und Trocknerprozesse im industriellen Waschen einen Einlauf von 3-5% bedeuten können (abhängig vom Material). Alle Modelle entsprechen den Anforderungen der industriellen Wäsche. Waschanleitungen im Internet auf [www.nybo.com](http://www.nybo.com)

### HAUSHALTSWASCHEN:



KÖNIGLICH DÄNISCHER HOFLIEFERANT  
**NYBO**  
WORKWEAR SINCE 1962

