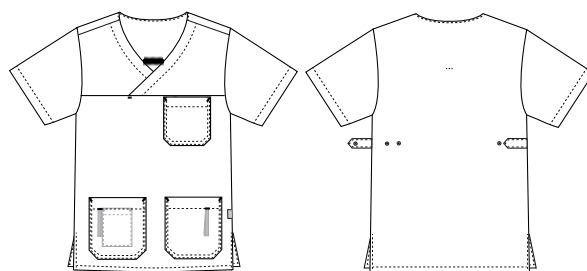


Comfort

5470989 UNISEX-SCHLUPFHEMD (Bestellnummer: 5470989-0011)

Unisex-Schlupfkasack mit langen Seitenschlitzen für mehr Weite. Mit geradem Schnitt. Überlappender V-Ausschnitt, der den Hals schön abdeckt. Das Modell hat eine Brusttasche und zwei Hüfttaschen mit Handytasche rechts und Schlüssel schlaufe links. Laschen an den Seiten zum Verstellen der Oberweite, wenn ein femininer Ausdruck gewünscht ist.



FARBEN:



0011-
Marineblau



0021-
Türkis



0054-
Dunkelgrün



0063-
Rosa



0064-
Bordeaux

FAKTEN:

- Verstellbar auf der Rückseite bei Unisex-Modellen
- Kugelschreiberschleife in der Brusttasche
- Schlüsselgeschlaufen in der Fronttasche
- Smartphone-Tasche für die Bedürfnisse der Benutzer
- Seitlich geschlitzt für besseren Tragekomfort
- FlexFix-Druckknöpfe
- Der V-Ausschnitt lässt Hals und Gesicht schlanker wirken
- Erhältlich in vielen Farben passend zu den unterschiedlichen Hosen
- Geprüfte und bewährte hohe Atmungsaktivität.



QUALITÄT: 55/45% TENCEL™/Recyceltes Polyester, 165 g/m²
LAGERPROGRAMM: XS - 4XL
STANDARDS UND ERKLÄRUNG SYMBOLE:



STANDARD
100
2076-306
DTI

www.oeko-tex.com



FERTIGMASSE VOR DEM WASCHEN:

	Stamping size	2XS	XS	S	M	L	XL	2XL	3XL	4XL	5XL	6XL	Tolerance
A	1/2 Chest width	47	51	55	59	63	68	73	78	83	88	93	+/- 1,5 cm
B	1/2 Bottom width	47	51	55	59	63	68	73	79	84,5	89,5	94,5	+/- 1,5 cm
C	Back length	73	74	75	76	77	78	79	80	81	82	83	+/- 1,5 cm
D	Sleeve length	27,2	27,8	28,4	29	29,6	30,3	31	31,7	32,4	33,1	33,8	+/- 1,0 cm

Bitte beachten, dass die Fertigmaße von der Maßtoleranz in der Produktion (siehe oben) und Maßverfahren abhängig sind (+/- 0.5 cm). Auch beachten, dass Wasch- und Trocknerprozesse im industriellen Waschen einen Einlauf von 3-5% bedeuten können (abhängig vom Material). Alle Modelle entsprechen den Anforderungen der industriellen Wäsche. Waschanleitungen im Internet auf www.nybo.com

HAUSHALTSWASCHEN:



KONGELIG HOFLEVERANDØR
NYBO
WORKWEAR SINCE 1962

