

Club Classic

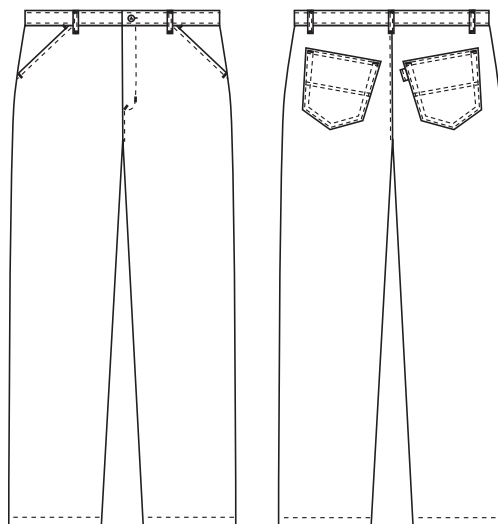
205090100 HOSE MIT STRETCH UND JEANS LOOK (Bestellnummer: 205090100-72)

Herrenhose mit Stretch und festem Bund. Die Hose hat Knopf (Knopfloch) und Reißverschluss im Schlitz. Zwei Taschen vorne und hinten mit schicken Details und Gürtelschleufe für erhöhte Funktionalität.

FARBEN:



72-Schwarz



FAKTEN:

Vielseitige und klassische Hosenserie mit vielen Details



QUALITÄT: 64/34/2% Polyester/Baumwolle/Elastolefin - 245 g/m²

LAGERPROGRAMM: 44 - 70

STANDARDS UND ERKLÄRUNG SYMBOLE:



FERTIGMASSE VOR DEM WASCHEN:

	XS		S		M		L		XL		2XL		3XL		4XL	
Stamping size	72-42	76-44	80-46	84-48	88-50	92-52	96-54	100-56	104-58	108-60	112-62	116-64	120-66	124-68	128-70	Tolerance
A 1/2 Waist width	36	38	40	42	44	46	48	50	52	54	56	58	60	62	64	+/- 1,5 cm
B 1/2 Hip width	49,5	51,25	53,25	56	57,75	60	61,75	63,75	66	68	69,75	71,75	73,75	76,25	78,25	+/- 1,5 cm
E1* Rise	17	17,5	18	19	19,5	20,5	21	21,5	22,5	23,5	24	25	25,5	26,5	27	
C Side length	101,5	102	103	104	104,5	105,5	106,5	107	108	109	109,5	110,5	111,5	112	113	+/- 2,0 cm
D Inseam length	79,5	79,5	80	80	80	80	80,5	80,5	80,5	80,5	80,5	80,5	80,5	80,5	81	+/- 1,5 cm

Bitte beachten, dass die Fertigmaße von der Maßtoleranz in der Produktion (siehe oben) und Maßverfahren abhängig sind (+/- 0.5 cm). Auch beachten, dass Wasch- und Trocknerprozesse im industriellen Waschen einen Einlauf von 3-5% bedeuten können (abhängig vom Material). Alle Modelle entsprechen den Anforderungen der industriellen Wäsche. Waschanleitungen im Internet auf www.nybo.com

HAUSHALTSWASCHEN:



KÖNIGLICH DÄNISCHER HOFLIEFERANT
NYBO
WORKWEAR SINCE 1962