

Charisma

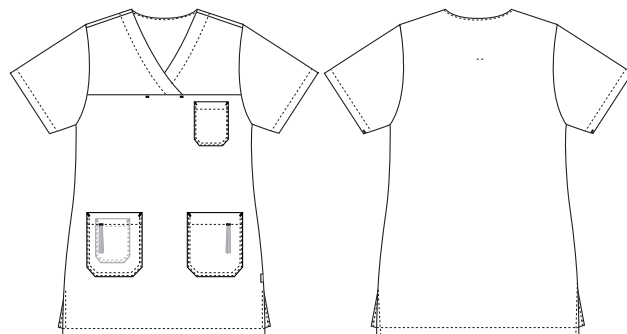
1470241 KJOLE (Bestillings nr: 1470241-0053)

Kjole med flot V-udskæring. Flot taljeret og med god længde til lige over knæene. Denne længde, sammen med den feminine taljering, er et smart friskbud på et nyt alternativ til den almindelige tunikalængde, med enten bukser eller leggings under. Brystlomme og hoflommer med henholdsvis nøglestrop og mobilomme.

FARVE:



0021-Turkis 0011-Navy 0053-Lysegrøn 0063-Pink 0064-Bordeaux



FAKTA:

- Pencilstrop indvendigt i brystlomme
- Nøglestropper indvendigt i hoflommer
- Mobilomme, der opfylder brugerens aktuelle behov
- Slidser i siden for bedre komfort
- FlexFix-trykknapper
- V-udskæring giver hals og ansigt et slankere udtryk
- Fås i et bredt udvalg af farver, der er nemt at matche til forskellige slags bukser



KVALITET: 50/50% polyester/bomuld - 180 g/m²
LAGERPROGRAM: XS - 4XL (5XL - 6XL specialbestilling)
STANDARDE OG SYMBOLER:



STANDARD
100
2076-306
DTI

www.oeko-tex.com



STeP

www.oeko-tex.com



MADE IN
GREEN

C83VTM7MXY
DTI

www.oeko-tex.com



FÆRDIGE MÅL FØR VASK:

		34	38	42	46	50	54	58	62	
	Stamping size	XS	S	M	L	XL	2XL	3XL	4XL	Tolerance
A	1/2 Chest width	46,5	50,5	54,5	59,5	65,5	71,5	77,5	83,5	+/- 1,5 cm
B	1/2 Bottom width	55	57,5	63	68	74	80	86	92	+/- 1,5 cm
C	Back length	86	89	89	89	92	92	95	95	+/- 1,5 cm
D	Sleeve length	27,5	28,5	29,5	30,5	31,5	32,5	33,5	34,5	+/- 1,0 cm

Bemærk: Færdige mål afhænger af måltolerance i produktionen (se ovenfor) samt målemetode (+/- 0.5 cm).
Vær ligeledes opmærksom på, at vaske- og tørreprocesser i vaskeriet kan give krymp på 3-5% (alt afhængig af materialet).
Alle modeller opfylder kravene til industriel vask. Vaskeanvisninger kan ses på vores hjemmeside www.nybo.com

HJEMMEVASK:



KONGELIG HOFLEVERANDØR
NYBO
WORKWEAR SINCE 1962

