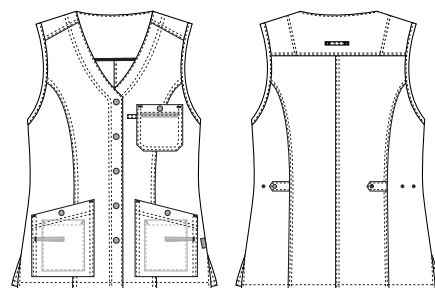


# Super Cool

## 1500502 DAMEN WESTE (Bestellnummer: 1500502-0011)

Chicke Damen Weste mit 2 Seitentaschen mit Dückknopfverschluss und mit einer Brusttasche. Die Weste hat Druckknopfleite und ist deshalb für industrieller Wasch sehr geeignet.



### FARBEN:



0011-Navy

### FAKTEN:

- Hohe Bewegungsfreiheit durch einen manuellen Stretcheffekt im Rückenteil
- Justierbare Passform
- Band zur Stiffixierung in der Brusttasche
- Handytasche
- Smarte Details für einen "3D effect"
- Verstellbare Schrittlänge mit praktischer Druckknopffixierung, optimaler Tragekomfort zu jeder Jahreszeit

**QUALITÄT:** 63/34/3% Polyester/Baumwolle/EOL-Stretch - 190 g/m<sup>2</sup>  
**LAGERPROGRAMM:** XS - 4XL (5XL - 6XL Sonderbestellung)  
**STANDARDS UND ERKLÄRUNG SYMBOLE:**



STANDARD  
100  
2076-306  
DTI

www.oeko-tex.com



STeP

www.oeko-tex.com



MADE IN  
GREEN  
CB3VTM7MXV  
DTI

www.oeko-tex.com



Nybo Workwear A/S



Nybo Workwear A/S



Nybo Workwear A/S



Nybo Workwear A/S



Nybo Workwear A/S



amfori  
Trade with purpose



### FERTIGMASSE VOR DEM WASCHEN:

|          |                  | 30  | 34 | 38 | 42 | 46 | 50 | 54  | 58  | 62  | 66  | 70  |            |
|----------|------------------|-----|----|----|----|----|----|-----|-----|-----|-----|-----|------------|
|          | Stamping size    | 2XS | XS | S  | M  | L  | XL | 2XL | 3XL | 4XL | 5XL | 6XL | Tolerance  |
| <b>A</b> | 1/2 Chest width  | 43  | 47 | 51 | 55 | 59 | 65 | 71  | 77  | 83  | 89  | 95  | +/- 1,5 cm |
| <b>B</b> | 1/2 Bottom width | 46  | 50 | 54 | 58 | 62 | 68 | 74  | 80  | 86  | 92  | 98  | +/- 1,5 cm |
| <b>C</b> | Back length      | 72  | 72 | 75 | 75 | 75 | 78 | 78  | 78  | 80  | 80  | 80  | +/- 1,5 cm |

Bitte beachten, dass die Fertigmaße von der Maßtoleranz in der Produktion (siehe oben) und Maßverfahren abhängig sind (+/- 0.5 cm). Auch beachten, dass Wasch- und Trocknerprozesse im industriellen Waschen einen Einlauf von 3-5% bedeuten können (abhängig vom Material). Alle Modelle entsprechen den Anforderungen der industriellen Wäsche. Waschanleitungen im Internet auf [www.nybo.com](http://www.nybo.com)

### HAUSHALTSWASCHEN:



KÖNIGLICH DÄNISCHER HOFLIEFERANT  
**NYBO**  
WORKWEAR SINCE 1962

