

Harmony

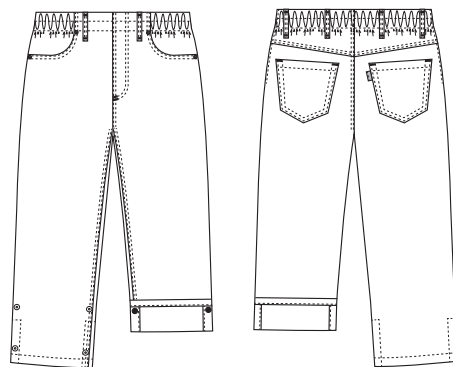
105043100 CAPRI-DAMENJEANS, PULL-ON (Bestellnummer: 105043100-01)

Die Capri-Modelle sind sehr praktisch und wegen der Möglichkeit zum Krempeln (wird mit Druckknöpfen befestigt) auch flexibel in der Länge. Das Modell "PULL-ON" hat einen Schlitz vorne als Schmuck, damit es den anderen Hosen in der Serie ähnlich ist. Der 4 cm breite Gummizug sorgt für optimalen Komfort den ganzen Tag. Die Hosen sind sehr flexibel und eignen sich für Frauen und Herren.

FARBEN:



01-Weiß



FAKTEN:

- Große Auswahl an Hosen
- Vorder- und Gesäßtaschen
- Klassische Denim-Details
- An den Beinen zur Caprihose verstellbar
- Elastisch verstellbar im Hosenbund
- Stretchgewebe
- Schlüsselschleufe am Gürtel



QUALITÄT: 64/33/3% Polyester/Baumwolle/Elastolefin - 285 g/m²

LAGERPROGRAMM: XS - 4XL (5XL - 6XL Sonderbestellung)

STANDARDS UND ERKLÄRUNG SYMBOLE:



FERTIGMASSE VOR DEM WASCHEN:

		62	70	78	86	94	102	110	118	
	Stamping size	XS	S	M	L	XL	2XL	3XL	4XL	Tolerance
A	1/2 Waist width	29,5	33	36	40	43,5	47,5	50	55	+/- 2,0 cm
B	1/2 Hip width	48,2	51,25	54,5	58,7	62,6	66,75	70,65	74,7	+/- 1,5 cm
E1*	Rise (Help measure for hip)	15	15	15	15	17	17	17	17	
C	Side length	81,7	83	84,4	85,8	87,3	88,7	90,2	91,8	+/- 2,0 cm
D	Inseam length	62	62	62	62	62	62	62	62	+/- 1,5 cm

Bitte beachten, dass die Fertigmaße von der Maßtoleranz in der Produktion (siehe oben) und Maßverfahren abhängig sind (+/- 0.5 cm). Auch beachten, dass Wasch- und Trocknerprozesse im industriellen Waschen einen Einlauf von 3-5% bedeuten können (abhängig vom Material). Alle Modelle entsprechen den Anforderungen der industriellen Wäsche. Waschanleitungen im Internet auf www.nybo.com

HAUSHALTSWASCHEN:



KÖNIGLICH DÄNISCHER HOFLIEFERANT
NYBO
WORKWEAR SINCE 1962