

# Perfect fit

## 1050992 BUKS (Bestillings nr: 1050992-0000)

Chinos med virkelig god pasform. Sidder rigtig flot og med moderigtig mellemlang livhøjde. Indvendig regulerbar talje, så den nemt kan tilpasses dine mål. Lukbar lomme på låret.

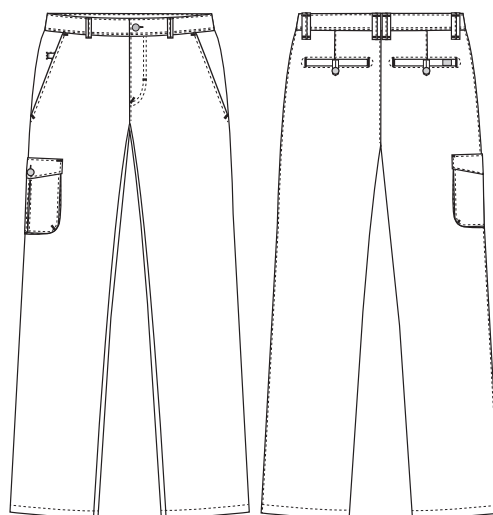
### FARVE:



0000 -Hvid

0011-Navy

0072 -Sort



### FAKTA:

- Smarte detaljer
- Indvendig justerbar linning i dame- og herremodel
- Aflukkelig cargolomme på låret
- Baglommer med knapper
- Knaphulssting i kontrastfarver
- Smarte kontrastbindinger inde i bukserne



**KVALITET:** 65/35% polyester/bomuld - 210 g/m<sup>2</sup>

**LAGERPROGRAM:** 34 - 62

**STANDARDE OG SYMBOLER:**



STANDARD  
100  
2076-306  
DTI

www.oeko-tex.com



STeP

www.oeko-tex.com



MADE IN  
GREEN  
CB3VTM7MX  
DTI

www.oeko-tex.com



### FÆRDIGE MÅL FØR VASK:

		2XS		XS		S		M		L		XL		2XL		3XL		4XL		5XL	
	Stamping size	30	32	34	36	38	40	42	44	46	48	50	52	54	56	58	60	62	64	66	Tolerance
<b>A</b>	1/2 Waist width	33	35	37	39	41	43	45	47	49	51	53	55	57	59	61	63	65	67	69	+/- 1,5 cm
<b>B</b>	1/2 Hip width	45	47	49	50	52	53,5	55,5	57,5	59	61	63	65	67,5	70	72	75	77	79	81,5	+/- 1,5 cm
<b>E1*</b>	Rise	11,5	12	12,5	13	14	14,5	15	15,5	16	17	18	19	20	21	21,5	22,5	23,5	24,5	25,5	
<b>C</b>	Side length	95,5	100	100,5	101	102	102,5	103	103,5	104	105	106	107	108	109	109,5	110,5	111,5	112,5	113,5	+/- 2,0 cm
<b>D</b>	Inseam length	82	82	82	82	82	82	82	82	82	82	82	82	82	82	82	82	82	82	82	+/- 1,5 cm

Bemærk: Færdige mål afhænger af måltolerance i produktionen (se ovenfor) samt målemetode (+/- 0.5 cm). Vær ligeledes opmærksom på, at vaske- og tørreprocesser i vaskeriet kan give krymp på 3-5% (alt afhængig af materialet). Alle modeller opfylder kravene til industriel vask. Vaskeanvisninger kan ses på vores hjemmeside [www.nybo.com](http://www.nybo.com)

### HJEMMEVASK:



KONGELIG HOFLEVERANDØR  
**NYBO**  
WORKWEAR SINCE 1962

