

Clima Sport

4010011 THERMO-STEPHOSE, GUMMIZUG IM (Bestellnummer: 4010011-0000)

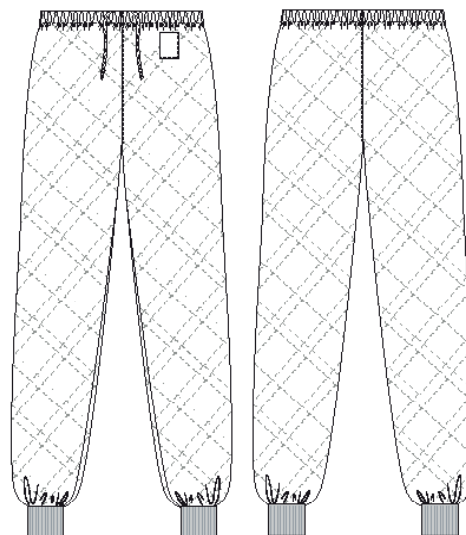
Thermohose mit Gummizug im Bund. Das Modell hat Druckknöpfe vorne im Schlitz und 7 cm Rippbündchen am Bein.
Isolierende, wattierte Zwischenschicht.

FARBEN:



0000-Weiß

0011-Marine



QUALITÄT: 65/35% Polyester/Baumwolle - 380 g/m²
LAGERPROGRAMM: XS - 4XL
STANDARDS UND ERKLÄRUNG SYMBOLE:



STANDARD
100
2076-306
DTI

www.oeko-tex.com



STeP

www.oeko-tex.com



MADE IN
GREEN
CB3VTM7MXY
DTI

www.oeko-tex.com



FERTIGMASSE VOR DEM WASCHEN:

		64	72	80	88	96	104	112	120	128	136	144	
	Stamping size	2XS	XS	S	M	L	XL	2XL	3XL	4XL	5XL	6XL	Tolerance
A	1/2 Waist width	29	33	37	41	45	48	52	55	58	61	64	+/- 1,5 cm
B	1/2 Hip width	44,4	48,4	52,4	56,4	60,4	64,4	68,5	72,6	76,8	80,8	85	+/- 1,5 cm
E1*	Rise (Help measure for hip)	16,6	17,6	18,6	19,6	20,6	21,6	23	24,6	25,6	26,6	27,6	
C	Side length	102,6	103,6	104,6	105,6	106,6	107,6	109,1	110,6	111,6	112,6	113,6	+/- 2,0 cm
D	Inseam length	81	81	81	81	81	81	81	81	81	81	81	+/- 1,5 cm

Bitte beachten, dass die Fertigmaße von der Maßtoleranz in der Produktion (siehe oben) und Maßverfahren abhängig sind (+/- 0.5 cm).
Auch beachten, dass Wasch- und Trocknerprozesse im industriellen Waschen einen Einlauf von 3-5% bedeuten können (abhängig vom Material).
Alle Modelle entsprechen den Anforderungen der industriellen Wäsche. Waschanleitungen im Internet auf www.nybo.com

HAUSHALTSWASCHEN:



KÖNIGLICH DÄNISCHER HOFLIEFERANT
NYBO
WORKWEAR SINCE 1962