

# Club Classic

## 205002200 UNISEXHOSE OBERSCHENKELTASCHE (Bestellnummer: 205002200-00)

Die Hose ist innen verstellbar und eignet sich für Frauen und Herren. Das Modell ist mit zwei Knöpfen verschließbar und hat Reißverschluss. Auf linkem Oberschenkel gibt es eine praktische Hanteltasche mit Schlaufe - eignet sich perfekt für z.B. ein Smart Phone. Auf rechtem Oberschenkel sitzt eine große Tasche mit Platz für Werkzeug oder ein Notizblock.

### FARBEN:



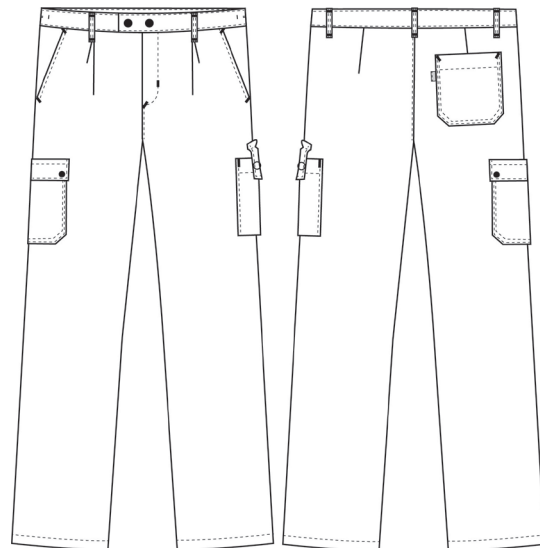
00-Weiß



14-Blau



72-Schwarz



### FAKTEN:

- Robuste und komfortable Qualität
- Hanteltasche
- Gürtelschlaufen
- Bequeme Bundfalten im klassischen Look

**QUALITÄT:** 65/35% Polyester/Baumwolle - 210 g/m<sup>2</sup>

**LAGERPROGRAMM:** XS - 6XL

**STANDARDS UND ERKLÄRUNG SYMBOLE:**



### FERTIGMASSE VOR DEM WASCHEN:

		64	72	80	88	92	96	104	112	120	136	144	
	Stamping size	2XS	XS	S	M	L	XL	2XL	3XL	4XL	5XL	6XL	Tolerance
<b>A</b>	1/2 Waist width	32,7	36,7	40,7	44,7	48,7	52,7	56,7	60,7	64,7	68,7	72,7	+/- 1,5 cm
<b>B</b>	1/2 Hip width	46,5	50	53,5	57,5	61,2	65,5	69,2	73	76,7	80,5	84,2	+/- 1,5 cm
<b>E1*</b>	Rise (Help measure for hip)	14	15,5	16,5	18,5	20	22	23,5	25,5	26,5	27,5	29	
<b>C</b>	Side length	105	106,5	108	110	111,5	113,5	115	117	118,5	120,5	122	+/- 2,0 cm
<b>D</b>	Inseam length	86	86	86	86	86	86	86	86	86	86	86	+/- 1,5 cm

Bitte beachten, dass die Fertigmaße von der Maßtoleranz in der Produktion (siehe oben) und Maßverfahren abhängig sind (+/- 0.5 cm). Auch beachten, dass Wasch- und Trocknerprozesse im industriellen Waschen einen Einlauf von 3-5% bedeuten können (abhängig vom Material). Alle Modelle entsprechen den Anforderungen der industriellen Wäsche. Waschanleitungen im Internet auf [www.nybo.com](http://www.nybo.com)

### HAUSHALTSWASCHEN:



KÖNIGLICH DÄNISCHER HOFLIEFERANT  
**NYBO**  
WORKWEAR SINCE 1962