

# Clima Sport

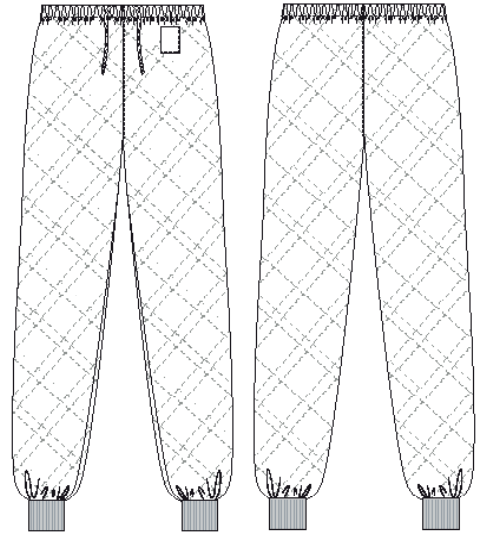
## 4010011 THERMO-STEPPHOSE, GUMMIZUG IM (Bestellnummer: 4010011-0011)

Thermohose mit Gummizug im Bund. Das Modell hat Druckknöpfe vorne im Schlitz und 7 cm Ribbündchen am Bein.  
Isolierende, wattierte Zwischenschicht.

### FARBEN:



0000-Weiß 0011-Marine



**QUALITÄT:** 65/35% Polyester/Baumwolle - 330 g/m<sup>2</sup>  
**LAGERPROGRAMM:** XS - 4XL  
**STANDARDS UND ERKLÄRUNG SYMBOLE:**



STANDARD  
100  
2076-306  
DTI  
www.oeko-tex.com



### FERTIGMASSE VOR DEM WASCHEN:

		64	72	80	88	96	104	112	120	128	136	144	
	Stamping size	2XS	XS	S	M	L	XL	2XL	3XL	4XL	5XL	6XL	Tolerance
<b>A</b>	1/2 Waist width	29	33	37	41	45	48	52	55	58	61	64	+/- 1,5 cm
<b>B</b>	1/2 Hip width	44,4	48,4	52,4	56,4	60,4	64,4	68,5	72,6	76,8	80,8	85	+/- 1,5 cm
<b>E1*</b>	Rise (Help measure for hip)	16,6	17,6	18,6	19,6	20,6	21,6	23	24,6	25,6	26,6	27,6	
<b>C</b>	Side length	102,6	103,6	104,6	105,6	106,6	107,6	109,1	110,6	111,6	112,6	113,6	+/- 2,0 cm
<b>D</b>	Inseam length	81	81	81	81	81	81	81	81	81	81	81	+/- 1,5 cm

Bitte beachten, dass die Fertigmaße von der Maßtoleranz in der Produktion (siehe oben) und Maßverfahren abhängig sind (+/- 0.5 cm).  
Auch beachten, dass Wasch- und Trocknerprozesse im industriellen Waschen einen Einlauf von 3-5% bedeuten können (abhängig vom Material).  
Alle Modelle entsprechen den Anforderungen der industriellen Wäsche. Waschanleitungen im Internet auf [www.nybo.com](http://www.nybo.com)

### HAUSHALTSWASCHEN:



KÖNIGLICH DÄNISCHER HOFLIEFERANT  
**NYBO**  
WORKWEAR SINCE 1962