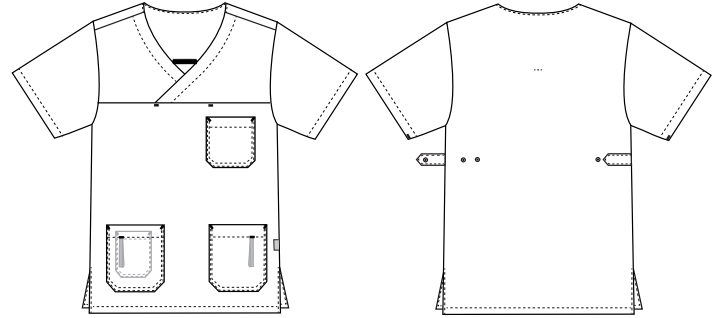


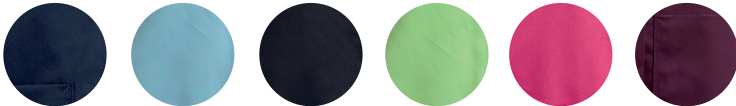
# Charisma

## 5470661 UNISEX-SCHLUPFHEMD (Bestellnummer: 5470661-0064)

Unisex-Schlupfkasack mit langen Seitenschlitzen für mehr Weite. Mit geradem Schnitt. Überlappender V-Ausschnitt, der den Hals schön abdeckt. Das Modell hat eine Brusttasche und zwei Hüfttaschen mit Handytasche rechts und Schlüssel schlaufe links. Laschen an den Seiten zum Verstellen der Oberweite, wenn ein femininer Ausdruck gewünscht ist.



### FARBEN:



0014-Sailor blau 0021-Türkis 0011-Navy 0053-Hell Grün 0063-Rosa 0064-Bordeaux

### FAKTEN:

- Verstellbar auf der Rückseite bei Unisex-Modellen
- Kugelschreiberschleife in der Brusttasche
- Schlüsselschlaufen in der Fronttasche
- Smartphone-Tasche für die Bedürfnisse der Benutzer
- Seitlich geschlitzt für besseren Tragekomfort
- FlexFix-Druckknöpfe
- Der V-Ausschnitt lässt Hals und Gesicht schlanker wirken
- Erhältlich in vielen Farben passend zu den unterschiedlichen Hosen

**QUALITÄT:** 50/50% Polyester/Baumwolle - 180 g/m<sup>2</sup>  
**LAGERPROGRAMM:** XS - 4XL (5XL - 6XL Sonderbestellung)  
**STANDARDS UND ERKLÄRUNG SYMBOLE:**



### FERTIGMASSE VOR DEM WASCHEN:

		40	44	48	52	56	60	64	68	72	76	80	
	Stamping size	2XS	XS	S	M	L	XL	2XL	3XL	4XL	5XL	6XL	Tolerance
<b>A</b>	1/2 Chest width	47	51	55	59	63	68	73	78	83	88	93	+/- 1,5 cm
<b>B</b>	1/2 Bottom width	48,5	52,5	56,5	60,5	64,5	69,5	74,5	79,5	84,5	89,5	94,5	+/- 1,5 cm
<b>C</b>	Back length	74,5	75,5	76,5	77,5	78,5	79,5	80,5	81,5	82,5	83,5	84,5	+/- 1,5 cm
<b>D</b>	Sleeve length	26	27	28	29	30	31	32	33	34	35	36	+/- 1,0 cm

Bitte beachten, dass die Fertigmaße von der Maßtoleranz in der Produktion (siehe oben) und Maßverfahren abhängig sind (+/- 0.5 cm). Auch beachten, dass Wasch- und Trocknerprozesse im industriellen Waschen einen Einlauf von 3-5% bedeuten können (abhängig vom Material). Alle Modelle entsprechen den Anforderungen der industriellen Wäsche. Waschanleitungen im Internet auf [www.nybo.com](http://www.nybo.com)

### HAUSHALTSWASCHEN:



KÖNIGLICH DÄNISCHER HOFLIEFERANT  
**NYBO**  
WORKWEAR SINCE 1962

