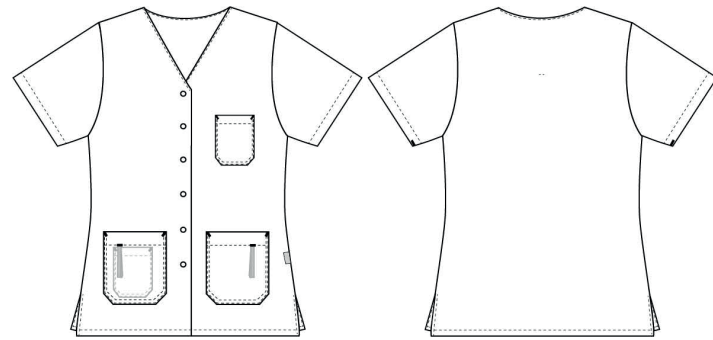


# Charisma Premium

## 1360861 DAMENKASACK (Bestellnummer: 1360861-0053)

Damenkasack 1/4 Arm, tailliert, und insgesamt sehr modern vom Schnitt her. Mit einer guten Länge und extra langen Seitenschlitzen für mehr Weite. V-Ausschnitt vorne, der Hals und Gesicht einen schlanken Ausdruck gibt, der aber nicht zu tief geschnitten ist. Das Modell hat eine Brusttasche und zwei Hüfttaschen mit Handytasche innen in der rechten Hüfttasche. Dieser Damenkasack besteht aus dem neuen angenehmen temperaturregulierenden Stoff, der TENCEL™ Lyocell-Fasern enthält.



### FARBEN:



### FAKTEN:

- Verstellbar auf der Rückseite bei Unisex-Modellen
- Kugelschreiberschleife in der Brusttasche
- Schlüsselschlaufen in der Fronttasche
- Smartphone-Tasche für die Bedürfnisse der Benutzer
- Geschlitzt für besseren Tragekomfort
- FlexFix-Druckknöpfe
- Temperaturregulierendes Gewebe
- Der V-Ausschnitt lässt Hals und Gesicht schlanker wirken
- Erhältlich in vielen Farben passend zu den unterschiedlichen Hosen

**QUALITÄT:** 50/50% Polyester/TENCEL™ Lyocell - 200 g/m<sup>2</sup>

**LAGERPROGRAMM:** XS - 6XL

**STANDARDS UND ERKLÄRUNG SYMBOLE:**



TENCEL™ ist eine Marke der Lenzing AG.

### FERTIGMASSE VOR DEM WASCHEN:

|          |                  | 30   | 34   | 38 | 42 | 46   | 50   | 54  | 58   | 62   | 66   | 70   |            |
|----------|------------------|------|------|----|----|------|------|-----|------|------|------|------|------------|
|          | Stamping size    | 2XS  | XS   | S  | M  | L    | XL   | 2XL | 3XL  | 4XL  | 5XL  | 6XL  | Tolerance  |
| <b>A</b> | 1/2 Chest width  | 44   | 48   | 52 | 56 | 60   | 66   | 72  | 78   | 84   | 90   | 96   | +/- 1,5 cm |
| <b>B</b> | 1/2 Bottom width | 45   | 49   | 53 | 57 | 61   | 67   | 73  | 79   | 85   | 91   | 97   | +/- 1,5 cm |
| <b>C</b> | Back length      | 69   | 70   | 71 | 72 | 73   | 74   | 75  | 76   | 77   | 78   | 79   | +/- 1,5 cm |
| <b>D</b> | Sleeve length    | 22,5 | 23,5 | 24 | 25 | 25,5 | 25,5 | 27  | 27,5 | 28,5 | 28,5 | 28,5 | +/- 1,0 cm |

Bitte beachten, dass die Fertigmaße von der Maßtoleranz in der Produktion (siehe oben) und Maßverfahren abhängig sind (+/- 0.5 cm). Auch beachten, dass Wasch- und Trocknerprozesse im industriellen Waschen einen Einlauf von 3-5% bedeuten können (abhängig vom Material). Alle Modelle entsprechen den Anforderungen der industriellen Wäsche. Waschanleitungen im Internet auf [www.nybo.com](http://www.nybo.com)

### HAUSHALTSWASCHEN:



KÖNIGLICH DÄNISCHER HOFLIEFERANT  
**NYBO**  
WORKWEAR SINCE 1962

