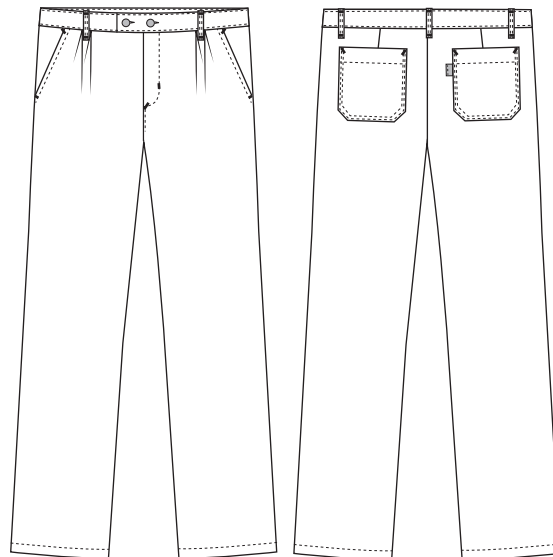


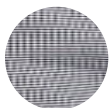
fandango

202004900 KOCHHOSE (Bestellnummer: 202004900-80)

Die Hose hat Gürtelschlaufen, zwei Einstecktaschen und Gesäßtaschen.
Mit zwei Knöpfen/Knopföchern vorne und Reißverschluss im Schlitz.



FARBEN:



80-Schwarz/Weiß
Pepita

FAKTEN:

- Robustes und schmutzabweisendes Gewebe
- Klassische komfortable Passform
- Vorder- und Gesäßtaschen

QUALITÄT: 65/35% Polyester/Baumwolle - 240 g/m²

LAGERPROGRAMM: 42 - 70

STANDARDS UND ERKLÄRUNG SYMBOLE:



FERTIGMASSE VOR DEM WASCHEN:

		2XS		XS		S		M		L		XL		2XL		3XL		4XL		5XL		
	Stamping size	68/40	72/42	76/44	80/46	84/48	88/50	92/52	96/54	100/56	104/58	108/60	112/62	116/64	120/66	124/68	128/70	132/72	136/74	140/76	144/78	Tolerance
A	1/2 Waist width	34	36	38	40	42	44	46	48	50	52	54	56	58	60	62	64	66	68	70	72	+/- 1,5 cm
B	1/2 Hip width	47,5	49,5	51,5	53	55	57	59	61	63	65	66,5	68,5	71	73	74,5	76,5	78,5	80,5	82	84	+/- 1,5 cm
E1*	Rise	15,5	16	17	17,5	18	19	20	21	21,5	22	23	24	25	25,5	26	27	28	28,5	29,5	30,5	
C	Side length	106	107	108	108,5	109	110	111	112	112,5	113	114	115	116	116,5	117	118	119	119,5	120,5	121,5	+/- 2,0 cm
D	Inseam length	86	86	86	86	86	86	86	86	86	86	86	86	86	86	86	86	86	86	86	86	+/- 1,5 cm

Bitte beachten, dass die Fertigmaße von der Maßtoleranz in der Produktion (siehe oben) und Maßverfahren abhängig sind (+/- 0.5 cm).
Auch beachten, dass Wasch- und Trocknerprozesse im industriellen Waschen einen Einlauf von 3-5% bedeuten können (abhängig vom Material).
Alle Modelle entsprechen den Anforderungen der industriellen Wäsche. Waschanleitungen im Internet auf www.nybo.com

HAUSHALTSWASCHEN:



KÖNIGLICH DÄNISCHER HOFLIEFERANT
NYBO
WORKWEAR SINCE 1962