

# Clima Sport

## 4010131 THERMO-STEPPWESTE (Bestellnummer: 4010131-0000)

Thermoweste mit großen Einstecktaschen und einer praktischen Brusttasche links für Stifte etc. Vorne mit sechs Druckknöpfen verschließbar. Isolierende, wattierte Zwischenschicht.

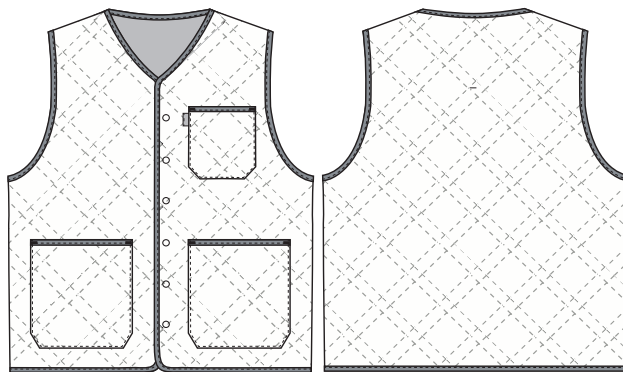
### FARBEN:



0000-Weiß



0011-Marine



**QUALITÄT:** 65/35% Polyester/Baumwolle - 380 g/m<sup>2</sup>  
**LAGERPROGRAMM:** XS - 4XL  
**STANDARDS UND ERKLÄRUNG SYMBOLE:**



www.oeko-tex.com

STANDARD  
100  
2076-306  
DTI



### FERTIGMASSE VOR DEM WASCHEN:

		44	48	52	56	60	64	68	72	
	Stamping size	XS	S	M	L	XL	2XL	3XL	4XL	Tolerance
<b>A</b>	1/2 Chest width	51,25	55,25	59,25	63,25	67,25	71,25	75,25	79,25	+/- 1,5 cm
<b>B</b>	1/2 Bottom width	50,5	54,5	58,5	62,5	66,5	70,5	75	78,5	+/- 1,5 cm
<b>C</b>	Back length	72	72	73	73	74	74	75	76	+/- 1,5 cm

Bitte beachten, dass die Fertigmaße von der Maßtoleranz in der Produktion (siehe oben) und Maßverfahren abhängig sind (+/- 0.5 cm). Auch beachten, dass Wasch- und Trocknerprozesse im industriellen Waschen einen Einlauf von 3-5% bedeuten können (abhängig vom Material). Alle Modelle entsprechen den Anforderungen der industriellen Wäsche. Waschanleitungen im Internet auf [www.nybo.com](http://www.nybo.com)

### HAUSHALTSWASCHEN:



KÖNIGLICH DÄNISCHER HOFLIEFERANT  
**NYBO**  
WORKWEAR SINCE 1962