

Harmony

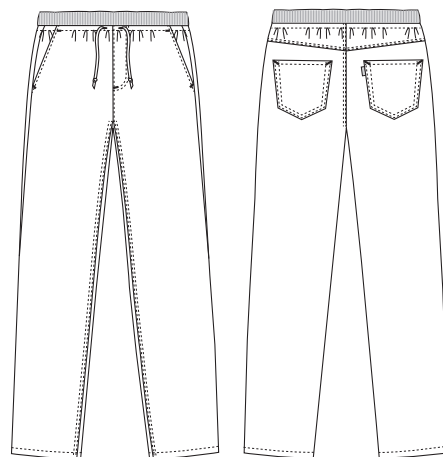
5050421 PULL-ON JEANS (Bestellnummer: 15050421-0000)

Die neuen Unisex PULL-ON Jeans haben einen breiten Bund mit Gummizug und Kordel für optimale Bewegungsfreiheit. Die Passform ist lässig und schlank an Hüfte/Oberschenkel. Das speziell angepasste Bündchen mit "low cut" unterstreicht den modernen und jugendlichen Look zusammen mit einer schmalen flotten Beinfreiheit.

FARBEN:



0000-Weiß 0072-Schwarz



FAKTEN:

- Klassische 5-Pocket Jeans
- Pull on Jeans mit klassischen Jeans-Taschen
- Breites Rippbündchen mit Gummizug und Kordel im Bund
- Moderate/niedrige Taillenhöhe
- Schlankende Hüft-/Oberschenkelweite
- Zwei geräumige Jeans-Taschen vorne
- Zwei klassische Jeans-Taschen hinten

QUALITÄT: 64/34/2% Polyester/Baumwolle/Elastolefin - 245 g/m²

LAGERPROGRAMM: XS - 4XL

STANDARDS UND ERKLÄRUNG SYMBOLE:



**STANDARD
100**
2076-306
DTI

www.oeko-tex.com



STeP

www.oeko-tex.com



**MADE IN
GREEN**
CB3VTM7MX
DTI

www.oeko-tex.com



FERTIGMASSE VOR DEM WASCHEN:

	Stamping size	XS	S	M	L	XL	2XL	3XL	4XL	Tolerance
A	1/2 Waist width	33,3	35,4	37,5	40,6	43,8	46,9	50,1	53,2	+/- 2,0 cm
B	1/2 Hip width	47,5	50,5	53,5	57,5	61,5	65,5	69,5	73,5	+/- 1,5 cm
E1*	Rise (Help measure for hip)	12,3	12,9	13,5	14,3	15,1	15,9	16,7	17,5	
C	Side length	102,5	103,5	104,5	106	107,5	109	110,5	112	+/- 2,0 cm
D	Inseam length	82	82	82	82	82	82	82	82	+/- 1,5 cm

Bitte beachten, dass die Fertigmaße von der Maßtoleranz in der Produktion (siehe oben) und Maßverfahren abhängig sind (+/- 0.5 cm). Auch beachten, dass Wasch- und Trocknerprozesse im industriellen Waschen einen Einlauf von 3-5% bedeuten können (abhängig vom Material). Alle Modelle entsprechen den Anforderungen der industriellen Wäsche. Waschanleitungen im Internet auf www.nybo.com

HAUSHALTSWASCHEN:



KÖNIGLICH DÄNISCHER HOFLIEFERANT
NYBO
WORKWEAR SINCE 1962

