

Charisma

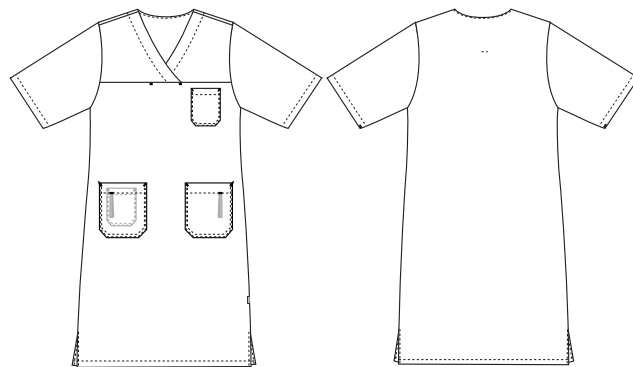
1180591 ETNISK KJOLE (Bestillings nr: 1180591-0011)

Komfortabel og lang arbejdskjole. Kjolen er let formet, med en brystlomme og to hoflomme, rmed masser af plads til arbejdsredskaber. Sidelommen har en ekstra mobilomme og nøglestropper. Kjolen har slids på begge sider for god bevægelsesfrihed.

FARVE:



0011-Navy



FAKTA:

- Nøglestropper indvendigt i hoflomme
- Mobilomme, der opfylder brugerens aktuelle behov
- Slids i siden for bedre komfort
- V-udskæring



KVALITET: 50/50% polyester/bomuld - 180 g/m²

LAGERPROGRAM: XS - 4XL

STANDARDE OG SYMBOLER:



STANDARD
100
2076-306
DTI

www.oeko-tex.com



STeP

www.oeko-tex.com



MADE IN
GREEN
CB3VTM7MX
DTI

www.oeko-tex.com



Nybo Workwear A/S



Nybo Workwear A/S

FÆRDIGE MÅL FØR VASK:

	Stamping size	XS	S	M	L	XL	2XL	3XL	4XL	Tolerance
A	1/2 Chest width	46,8	50,8	54,8	59,8	65,8	71,8	77,8	83,8	+/- 1,5 cm
B	1/2 Bottom width	55,3	59,3	63,3	68,3	74,3	80,3	86,3	92,3	+/- 1,5 cm
C	Back length	122	125	125	128	131	134	137	140	+/- 2,0 cm
D	Sleeve length	41	42	43	44	45	46	47	48	+/- 1,0 cm

Bemærk: Færdige mål afhænger af måltolerance i produktionen (se ovenfor) samt målemetode (+/- 0.5 cm).

Vær ligeledes opmærksom på, at vaske- og tørreprocesser i vaskeriet kan give krymp på 3-5% (alt afhængig af materialet).

Alle modeller opfylder kravene til industriel vask. Vaskeanvisninger kan ses på vores hjemmeside www.nybo.com

HJEMMEVASK:



KONGELIG HOFLEVERANDØR
NYBO
WORKWEAR SINCE 1962

