

Super Cool

1051412 JEANS

(Bestellnummer: 1051412-0000)

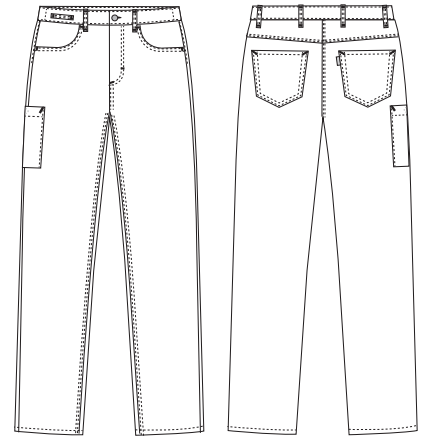
Kommt auch in Längen: Kurz -10 cm u. Lang +10 cm.

Diese flexiblen Jeans sind perfekt für Frauen, die Hosen mit einer femininen Passform bevorzugen. Die Taille ist schmaler als der Hüftbereich, und auf der Innenseite des Bundes befindet sich ein verstellbares Gummiband für optimalen Komfort bei der Arbeit. Eine horizontale Gürtelschleife, z. B. für Schlüssel oder Zugangskarten, ist in der Nähe der zwei geräumigen Fronttaschen angebracht. Dezenete Oberschenkeltasche mit zusätzlichem Platz und Druckknopfverschluss. Die Hose besteht aus 245 g/m² Material, um sie weniger durchsichtig zu machen, und die Qualität ist dehnbar, um den Komfort zu erhöhen.

FARBEN:



0000-Weiß



FAKTEN:

- Bund mit Knopf und Reißverschluss vorne.
- Verstellbarer Gummizug hinten am Bund.
- Horizontale Gürtelschleife für Schlüsselanhänger usw.
- Angenehm geräumige Hüfte und Oberschenkelweite.
- Tiefe Vordertaschen mit mehr Platz und einfachem Zugriff.
- Zwei Jeans-Gesäßtaschen.
- Eine Oberschenkeltasche mit Druckknopfverschluss. Taschenformat passend für Smartphones und andere Geräte.

QUALITÄT: 64/34/2% Polyester/Baumwolle/EOL-Stretch - 245 g/m²

LAGERPROGRAMM: XS - 4XL (5XL - 6XL Sonderbestellung)

STANDARDS UND ERKLÄRUNG SYMBOLE:



STANDARD
100
2076-306
DTI

www.oeko-tex.com



STeP

www.oeko-tex.com



MADE IN
GREEN
CB3VTM7MX
DTI

www.oeko-tex.com



key strap
Nybo Workwear A/S



mobile pocket
Nybo Workwear A/S



adjustable waist
Nybo Workwear A/S

FERTIGMASSE VOR DEM WASCHEN:



sustainable
Nybo Workwear A/S



	Stamping size	2XS	XS	S	M	L	XL	2XL	3XL	4XL	5XL	6XL	Tolerance
A	1/2 Waist width	33,3	36,8	40,3	44,3	49,3	55,3	61,3	67,3	73,3	79,3	85,3	+/- 1,5 cm
B	1/2 Hip width	45,5	48,5	51,5	55	58,5	63,5	68,5	73,5	78,5	83,5	88,5	+/- 1,5 cm
E1*	Rise (Help measure for hip)	13,6	14,1	14,5	15,0	15,5	16,0	16,5	17,0	17,5	18,0	18,5	
C	Side length	100,0	101,0	102,0	103	104	105	106	107	108	109	110	+/- 2,0 cm
D	Inseam length	80	80	80	80	80	80	80	80	80	80	80	+/- 1,5 cm

Bitte beachten, dass die Fertigmaße von der Maßtoleranz in der Produktion (siehe oben) und Maßverfahren abhängig sind (+/- 0.5 cm).

Auch beachten, dass Wasch- und Trocknerprozesse im industriellen Waschen einen Einlauf von 3-5% bedeuten können (abhängig vom Material).

Alle Modelle entsprechen den Anforderungen der industriellen Wäsche. Waschanleitungen im Internet auf www.nybo.com

HAUSHALTSWASCHEN:



KÖNIGLICH DÄNISCHER HOFLIEFERANT
NYBO
WORKWEAR SINCE 1962

