

Super Cool

5050482 PULL-ON BUKSER

(Artikel nr: 5050482-0011)

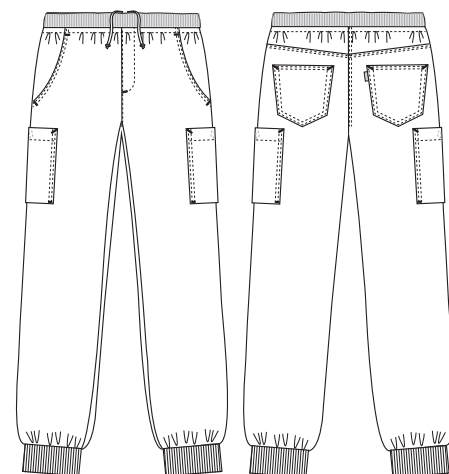
Findes også i længder: kort -10 cm, lang +10 cm.

Smart pull-on bukser inspireret af street style; pasformen er afslappet omkring talje, hofteområde og lår. Smal silhuet i ben og fodvidde. Modellen er et perfekt valg til både kvinder og mænd. Den er også velegnet ved tidlig stadie af graviditet. Elastik med blød rib og snøre i taljen. Flotte skrålommer foran, jeans-inspireret baglomme og to store og lukkebar lår-lommer med ekstra volumen sørger for masser af plads til at medbringe tablets, telefoner og andet udstyr, gennem en fuld arbejdsdag. Rib bag i ben-åbning øger komfort og sikrer funktionel og ukompliceret mulighed for opsmøg. Bukserne er designet med fokus på bevægelighed og komfort, så pasform er udviklet med henblik på at brugeren kan bukke sig (sidde på hug) uden at bukser trækker ned i bag. Modellen er et perfekt valg til flere årstider og daglig brug, både indendørs og udendørs.

FARVE:



0011-Navy



FAKTA:

- Pull-on model med casual pasform
- Justerbar taljevidde med bred elastic, blød rib og snøre
- Moderat/høj talje
- Rummelig hofte- og lårvidde, med smallere benvidde
- Unisex pasform
- Dybe skrålommer foran, med ekstra plads og nem tilgang
- To jeans baglommer
- To store og lukkebar lår-lommer, med ekstra volumen

KVALITET: 63/34/3% polyester/bomuld/EOL stretch – 190 g/m²

LAGERPROGRAM: XS - 4XL

STANDARDE OG SYMBOLER:



STANDARD
100

2076-306
DTI

www.oeko-tex.com



STeP

www.oeko-tex.com



MADE IN
GREEN

CB3VTM7MXY
DTI

www.oeko-tex.com



stretch
Nybo Workwear A/S



mobile pocket
Nybo Workwear A/S



flexible ribbing
Nybo Workwear A/S



sustainable
Nybo Workwear A/S



amfori
Trade with purpose



FÆRDIGE MÅL FØR VASK:

	Stamping size	2XS	XS	S	M	L	XL	2XL	3XL	4XL	5XL	6XL	Tolerance
A	1/2 Waist width	31,2	33,3	35,4	37,8	41,3	45,2	49	52,9	56,7	60,8	68,3	+/- 1,5 cm
B	1/2 Hip width	44,6	47,5	50,5	54	57,5	62,5	67,5	72,5	77,5	82,5	82,5	+/- 1,5 cm
E1	Rise (Help measure for hip)	14	14,5	15	15,5	16,1	16,7	17,3	17,9	18,5	19,1	20,3	
C	Side length	97	98	99	100	101,7	103,3	105	106,6	108,3	109,9	113,2	+/- 1,5 cm
C	Side length -10 (211)	87	88	89	90	91,7	93,3	95	96,6	98,3	99,9	103,2	+/- 1,5 cm
C	Side length +10 (202)	107	108	109	110	111,7	113,3	115	116,6	118,3	119,9	123,2	+/- 1,5 cm
D	Inseam length	78	78	78	78	78	78	78	78	78	78	78	
D	Inseam length -10 (211)	68	68	68	68	68	68	68	68	68	68	68	+/- 1,5 cm
D	Inseam length +10 (202)	88	88	88	88	88	88	88	88	88	88	88	+/- 1,5 cm

Bemærk: Færdige mål afhænger af måltolerance i produktionen (se ovenfor) samt målemetode (+/- 0.5 cm).

Vær ligeledes opmærksom på, at vaske- og tørreprocesser i vaskeriet kan give krymp på 3-5% (alt afhængig af materialet).

Alle modeller opfylder kravene til industriel vask. Vaskeanvisninger kan ses på vores hjemmeside www.nybo.com

HJEMMEVASK:



KONGELIG HOFLEVERANDØR

NYBO

WORKWEAR SINCE 1962

