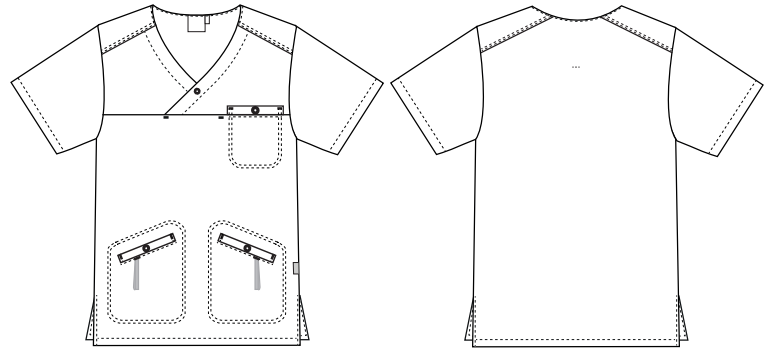


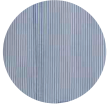
Fresh

5470039 UNISEX-SCHLUPFKASACK (Bestellnummer: 5470039-0200)

Schlupfkasack mit vielen Einsatzmöglichkeiten. Hat zwei praktische Hüfttaschen mit Schlüsselschleife, eine Brusttasche mit Schleife links für einen Stift. Das Modell hat überlappten V-Ausschnitt, der mit einem Druckknopf geschlossen wird.



FARBEN:



0200-
Blau gestreift



0501-
Grün gestreift



0605-
Rosa gestreift

FAKTEN:

- Schlüsselschlaufen in den Fronttaschen
- V-Ausschnitt für eine bessere schlankere Optik und mehr Komfort
- Längere Seitenschlitze für besseren Komfort
- Besonders leichtes Gewebe
- Schicke große Taschen
- Sehr angenehmes Gewebe
- Schöne Pastellfarben auf dezent gestreiftem Gewebe



QUALITÄT: 50/50% Polyester/Baumwolle - 140 g/m²
LAGERPROGRAMM: XS - 4XL (5XL - 6XL Sonderbestellung)
STANDARDS UND ERKLÄRUNG SYMBOLE:



STANDARD
100
2076-306
DTI
www.oeko-tex.com



FERTIGMASSE VOR DEM WASCHEN:

		40	44	48	52	56	60	64	68	72	76	80	
	Stamping size	2XS	XS	S	M	L	XL	2XL	3XL	4XL	5XL	6XL	Tolerance
A	1/2 Chest width	50	54	58	62	66	71	76	81	86	91	96	+/- 1,5 cm
B	1/2 Bottom width	50	54	58	62	66	71	76	81	86	91	96	+/- 1,5 cm
C	Back length	75	76	77	78	79	80	81	82	83	84	85	+/- 1,5 cm
D	Sleeve length	27,1	27,2	27,3	27,4	27,5	28	28,5	29	29,5	30	30,5	+/- 1,0 cm

Bitte beachten, dass die Fertigmaße von der Maßtoleranz in der Produktion (siehe oben) und Maßverfahren abhängig sind (+/- 0.5 cm). Auch beachten, dass Wasch- und Trocknerprozesse im industriellen Waschen einen Einlauf von 3-5% bedeuten können (abhängig vom Material). Alle Modelle entsprechen den Anforderungen der industriellen Wäsche. Waschanleitungen im Internet auf www.nybo.com

HAUSHALTSWASCHEN:



KÖNIGLICH DÄNISCHER HOFLIEFERANT
NYBO
WORKWEAR SINCE 1962

