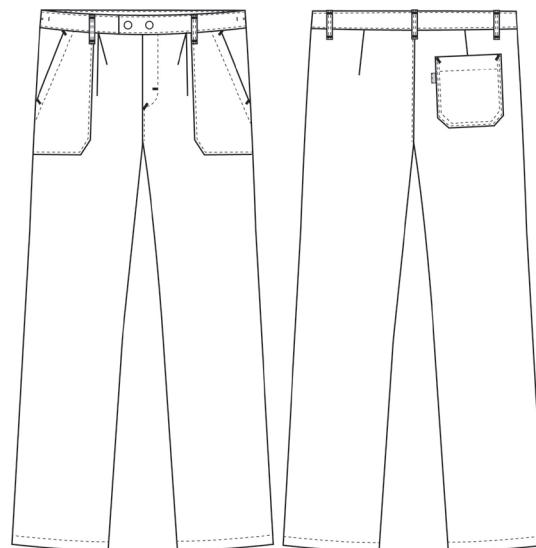


# Club Classic

## 2051109 HERRENHOSE (Bestellnummer: 2051109-0000)

Herrenhose mit praktischen großen Taschen. Mit Gürtel schlaufen, zwei Taschen vorne und Gesässtasche rechts. Vorne mit Druckern im Bund und Schlitz verschließbar.



### FARBEN:



0000-Weiß

### FAKTEN:

- Angenehm tiefe Taschen
- Gürtelschlaufen
- Bequeme Bundfalten im klassischen Look

**QUALITÄT:** 50/50% Polyester/Baumwolle - 215 g/m<sup>2</sup>

**LAGERPROGRAMM:** XS - 4XL

**STANDARDS UND ERKLÄRUNG SYMBOLE:**



STANDARD  
100  
2076-306  
DTI



www.oeko-tex.com



### FERTIGMASSE VOR DEM WASCHEN:

|  | 64    | 72   | 80    | 88    | 96   | 104  | 112   | 120   | 128  | 136  | 144   |            |
|--|-------|------|-------|-------|------|------|-------|-------|------|------|-------|------------|
| Stamping size                          | 2XS   | XS   | S     | M     | L    | XL   | 2XL   | 3XL   | 4XL  | 5XL  | 6XL   | Tolerance  |
| <b>A</b> 1/2 Waist width               | 33,3  | 37,3 | 41,3  | 45,3  | 49,3 | 53,3 | 57,3  | 61,3  | 65,3 | 69,3 | 73,3  | +/- 1,5 cm |
| <b>B</b> 1/2 Hip width                 | 45,4  | 49,8 | 53,5  | 57,8  | 61,6 | 65,7 | 69,5  | 73,1  | 77   | 80,7 | 84,3  | +/- 1,5 cm |
| <b>E1*</b> Rise (Help measure for hip) | 14    | 15,5 | 16,5  | 18,5  | 20   | 22   | 23,5  | 25    | 26,5 | 28,5 | 30    |            |
| <b>C</b> Side length - 69 (230)        | 89,5  | 91   | 92,5  | 94,5  | 96   | 98   | 99,5  | 101,5 | 103  | 105  | 106,5 | +/- 2,0 cm |
| Side length - 77 (231)                 | 97,5  | 99   | 100,5 | 102,5 | 104  | 106  | 107,5 | 109,5 | 111  | 113  | 114,5 | +/- 2,0 cm |
| Side length - 85 (232)                 | 105,5 | 107  | 108,5 | 110,5 | 112  | 114  | 115,5 | 117,5 | 119  | 121  | 122,5 | +/- 2,0 cm |
| <b>D</b> Inseam length - 69 (230)      | 70,5  | 70,5 | 71    | 71    | 71   | 71   | 71    | 71,5  | 71,5 | 71,5 | 71,5  | +/- 1,5 cm |
| Inseam length - 77 (231)               | 78,5  | 78,5 | 79    | 79    | 79   | 79   | 79    | 79,5  | 79,5 | 79,5 | 79,5  | +/- 1,5 cm |
| Inseam length - 85 (232)               | 86,5  | 86,5 | 87    | 87    | 87   | 87   | 87    | 87,5  | 87,5 | 87,5 | 87,5  | +/- 1,5 cm |

Bitte beachten, dass die Fertigmaße von der Maßtoleranz in der Produktion (siehe oben) und Maßverfahren abhängig sind (+/- 0.5 cm). Auch beachten, dass Wasch- und Trocknerprozesse im industriellen Waschen einen Einlauf von 3-5% bedeuten können (abhängig vom Material). Alle Modelle entsprechen den Anforderungen der industriellen Wäsche. Waschanleitungen im Internet auf [www.nybo.com](http://www.nybo.com)

### HAUSHALTSWASCHEN:



KÖNIGLICH DÄNISCHER HOFLIEFERANT

**NYBO**

WORKWEAR SINCE 1962