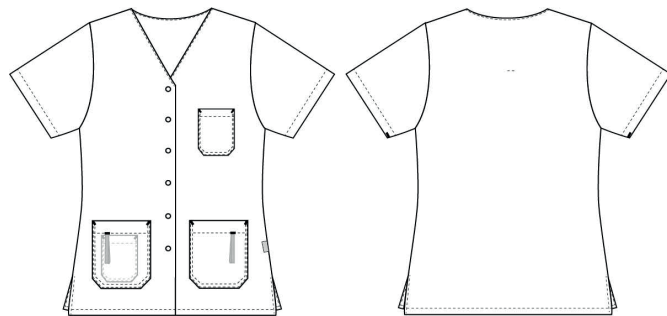


Charisma

1360741 DAMETUNIKA (Bestillings nr: 1360741-0021)

Lettaljeret dametunika i et trendy look. Tunikaen har en flot formet V-hals, som giver et slankende udtryk til hals og ansigt. Modellen har slidser i siderne, som øger bevægelsesfriheden. Tunikaen har naturligvis gode rummelige lommer, hvori der findes en praktisk mobilomme og nøglestrop. Tunikaen har naturligvis gode rummelige lommer, hvori der findes en praktisk mobilomme og nøglestrop.



FARVE:



0014-Sailor blue 0021-Turkis 0011-Navy 0053-Lysegrøn 0063-Pink 0064-Bordeaux

FAKTA:

- Pencilstrop indvendigt i brystlomme
- Nøglestropper indvendigt i hoftelommer
- Mobilomme, der opfylder brugerens aktuelle behov
- Slidser i siden for bedre komfort
- FlexFix-trykknapper
- V-udskæring giver hals og ansigt et slankere udtryk
- Fås i et bredt udvalg af farver, der er nemt at matche til forskellige slags bukser



KVALITET: 50/50% polyester/bomuld - 180 g/m²
LAGERPROGRAM: XS - 4XL (5XL - 6XL specialbestilling)
STANDARDE OG SYMBOLER:



STANDARD
100
2076-306
DTI
www.oeko-tex.com



STeP

www.oeko-tex.com



MADE IN
GREEN
CB3VTM7MXY
DTI
www.oeko-tex.com



FÆRDIGE MÅL FØR VASK:

		30	34	38	42	46	50	54	58	62	66	70	
	Stamping size	2XS	XS	S	M	L	XL	2XL	3XL	4XL	5XL	6XL	Tolerance
A	1/2 Chest width	44	48	52	56	60	66	72	78	84	90	96	+/- 1,5 cm
B	1/2 Bottom width	45,2	49,2	53,2	57,2	61,2	67,2	73,2	79,2	85,2	91	97	+/- 1,5 cm
C	Back length	69	70	71	72	73	74	75	76	77	78	79	+/- 1,5 cm
D	Sleeve length	22,5	23,4	24,2	24,9	25,6	25,7	27	27,4	28,7	28,7	28,7	+/- 1,0 cm

Bemærk: Færdige mål afhænger af måltolerance i produktionen (se ovenfor) samt målemetode (+/- 0.5 cm).
Vær ligeledes opmærksom på, at vaske- og tørreprocesser i vaskeriet kan give krymp på 3-5% (alt afhængig af materialet).
Alle modeller opfylder kravene til industriel vask. Vaskeanvisninger kan ses på vores hjemmeside www.nybo.com

HJEMMEVASK:



KONGELIG HOFLEVERANDØR
NYBO
WORKWEAR SINCE 1962

