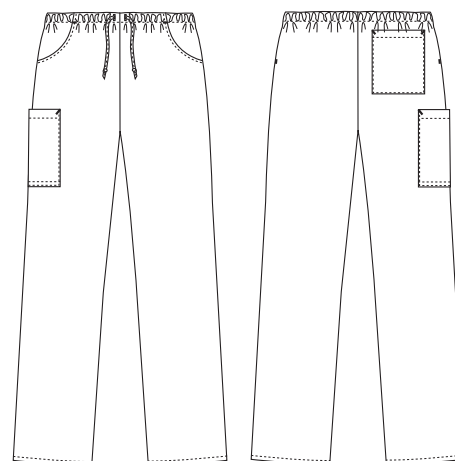
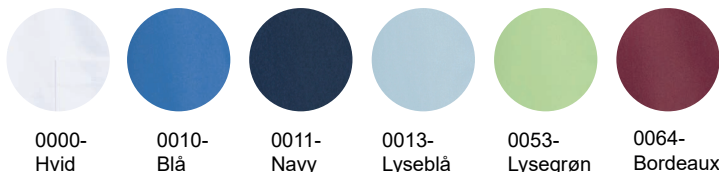


# Heart

## 1051391 PULL-ON BUKSER (Bestillings nr: 1051391-0011)

Pull-on bukserne har et fantastisk snit med en afslappet og behagelig pasform. Modellen har elastik i talje og snøre for individuel justering og god fleksibilitet. To rummelige forlommer, en praktisk baglomme og en stor lårlomme er praktiske detaljer, der sikrer høj funktionalitet.

### FARVE:



### FAKTA:

- Klassisk silhuet med rummelig pasform
- Elastik i talje og snøre giver individuel justeringsmulighed
- To rummelige forlommer
- En praktisk baglomme
- En stor lårlomme
- Stofkvalitet med dokumenteret høj åndbarhed



**KVALITET:** 50/50% polyester/TENCEL™ - 195 g/m<sup>2</sup>

**LAGERPROGRAM:** XS - 4XL

**STANDARDE OG SYMBOLER:**



### FÆRDIGE MÅL FØR VASK:

	Stamping size	2XS	XS	S	M	L	XL	2XL	3XL	4XL	5XL	6XL	Tolerance
<b>A</b>	1/2 Waist width	31,9	34	36,1	38,5	42	45,9	49,7	53,6	57,4	61,3	65,1	+/- 2,0 cm
<b>B</b>	1/2 Hip width	13	49	52	55,5	59	64	69	74	79	79	89	+/- 1,5 cm
<b>E1*</b>	Rise (Help measure for hip)	21	22	23	24	25	26,4	27,7	29,1	30,4	31,8	33,1	
<b>C</b>	Side length	100	101	102	103	104,5	106	107,5	109	111	112,5	114	+/- 2,0 cm
<b>D</b>	Inseam length	79	79	79	79	79	79	79	79	79	79	79	+/- 1,5 cm

Bemærk: Færdige mål afhænger af måltolerance i produktionen (se ovenfor) samt målemetode (+/- 0.5 cm).  
Vær ligeledes opmærksom på, at vaske- og tørreprocesser i vaskeriet kan give krymp på 3-5% (alt afhængig af materialet).  
Alle modeller opfylder kravene til industriel vask. Vaskeanvisninger kan ses på vores hjemmeside [www.nybo.com](http://www.nybo.com)

### HJEMMEVASK:



KONGELIG HOFLEVERANDØR  
**NYBO**  
WORKWEAR SINCE 1962

