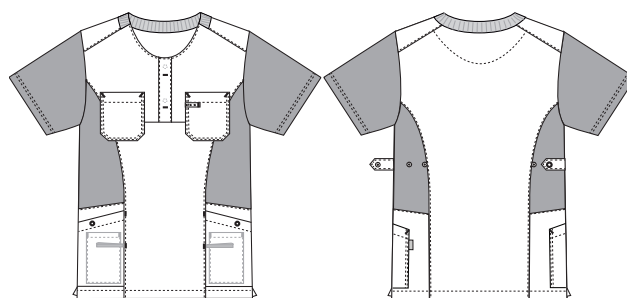


Sporty Mix

5470889 UNISEX-SCHLUPFKASACK (Bestellnummer: 5470889-0011)

Geräumiger Unisex-Schlupfkasack mit verdeckter Druckknopfleiste und einem weichen Ribbündchen im Hals. Der Stretch vorne und im Rücken bedeutet optimalen Komfort und hohe Formstabilität. Das Modell hat eine verstellbare Taillenweite (im Rücken), und somit ist eine individuelle Passform möglich. Für extra Funktionalität gibt es eine Schlaufe für Kugelschreiber/Karte in der Brusttasche. Die Hüfttaschen sind schließbar und geräumig und haben Schlüsselschlaufen und extra große Tasche für Handy. Die Länge deckt den Hüftbereich in allen Arbeitssituationen gut ab. Seitenschlitze erhöhen Komfort und Bewegungsfreiheit.



FARBEN:



0011-Navy 0013-Hellblau 0049-Grau 0054-Dunkelgrün 0064-Bordeaux

FAKTEN:

- Am Ärmel und seitlich ist eine leichte (und schweißtransportierende) Piqué-Qualität mit "Cotton-rich" Innenseite eingebaut.
- Stretch vorne und im Rücken (hinten mit Laschen verstellbar).
- Angenehmes Ribbündchen am Hals.
- Verdeckte Druckknopfleiste.
- Schließbare Hüfttaschen mit großen Handytaschen und mit Schlüsselschlaufen.
- Zwei große Brusttaschen – eine mit Schlaufe für ID-Karte und Schlaufe für Kugelschreiber.
- Gute Länge bis zum Hüftbereich.
- Seitenschlitze.
- Getestetes und geprüftes Atmungsvermögen.

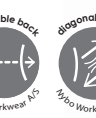


QUALITÄT: 50/50% PES/BCI-Baumwolle - 140 g/m²

Piqué in 50/50% PES/BCI-Baumwolle - 150 g/m²

LAGERPROGRAMM: XS - 4XL (5XL - 6XL Sonderbestellung)

STANDARDS UND ERKLÄRUNG SYMBOLE:



FERTIGMASSE VOR DEM WASCHEN:

	Stamping size	XXS	XS	S	M	L	XL	2XL	3XL	4XL	5XL	6XL	Tolerance
A	1/2 Chest width	47	51	55	59	63	68	73	78	83	88	93	+/- 1,5 cm
B	1/2 Bottom width	49	53	57	61	65	70	75	80	85	90	95	+/- 1,5 cm
C	Back length	74,5	75,5	76,5	77,5	78,5	79,5	80,5	81,5	82,5	83,5	84,5	+/- 1,5 cm
D	Sleeve length	25,5	26,5	27,5	28,5	29,5	30,5	31,5	32,5	33,5	34,5	35,5	+/- 1,0 cm

Bitte beachten, dass die Fertigmaße von der Maßtoleranz in der Produktion (siehe oben) und Maßverfahren abhängig sind (+/- 0.5 cm). Auch beachten, dass Wasch- und Trocknerprozesse im industriellen Waschen einen Einlauf von 3-5% bedeuten können (abhängig vom Material). Alle Modelle entsprechen den Anforderungen der industriellen Wäsche. Waschanleitungen im Internet auf www.nybo.com

HAUSHALTSWASCHEN:



KONIGLIG HOFLEVERANDÖR
NYBO
WORKWEAR SINCE 1962