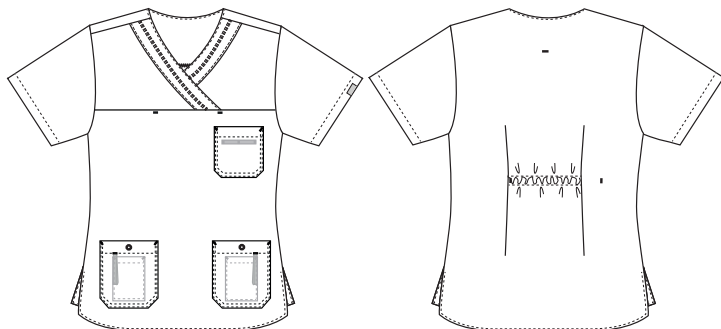


# Nature

## 1470379 DAMEN-SCHLUPFHEMD (Bestellnummer: 1470379-0050)

Damen-Schlupfhemd mit einem femininen Look und feinen Details, guter Passform und einem schön geförmten V-Ausschnitt, der Hals und Gesicht schlank macht. Das Modell hat Hüfttaschen mit Handytasche innen und Schlüsselschlaufe und hat Brusttasche mit Kullischlaufe. Der Rücken ist flexibel mit Verstellmöglichkeit innen.



### FARBEN:



0011-  
Navy



0013-  
Hellblau



0045-  
Dunkelgrau



0050-  
Hell Grün



0064-  
Bordeaux

### FAKTEN:

- Schlüsselschlaufe in der Hüfttasche
- Stift-Schlaufe in der Brusttasche
- Handy und Brusttasche, die den aktuellen Bedürfnissen der Benutzer entspricht
- Justierbare Passform im Damenmodell
- Elegantes Aussehen in einem nachhaltigen Qualitätsgewebe
- Getestet mit dem Ergebnis hoher Atmungsaktivität



**QUALITÄT:** 50/50% recyceltes Polyester/Bio-Baumwolle - 140 g/m<sup>2</sup>  
**LAGERPROGRAMM:** XS - 4XL (5XL - 6XL Sonderbestellung)  
**STANDARDS UND ERKLÄRUNG SYMBOLE:**



STANDARD  
100  
2176-322  
DTI  
www.oeko-tex.com



EU Ecolabel : DK/016/077



sustainable  
Nybo Workwear A/S



organic cotton  
Nybo Workwear A/S



recycled polyester  
Nybo Workwear A/S



breathable  
Nybo Workwear A/S



key strap  
Nybo Workwear A/S



adjustable back  
Nybo Workwear A/S



diagonal stretch  
Nybo Workwear A/S



mobile pocket  
Nybo Workwear A/S

### FERTIGMASSE VOR DEM WASCHEN:

		30	34	38	42	46	50	54	58	62	66	70	
	Stamping size	2XS	XS	S	M	L	XL	2XL	3XL	4XL	5XL	6XL	Tolerance
A	1/2 Chest width	45,5	49,5	53,5	57,5	61,5	67,5	73,5	79,5	85,5	91,5	97,5	+/- 1,5 cm
B	1/2 Bottom width	48	51,5	55	58,5	62	67,5	73	78,5	84	89,5	95	+/- 1,5 cm
C	Back length	72	73	74	75	76	77	78	79	80	81	82	+/- 2,0 cm
D	Sleeve length	23,5	24	24,5	25	25,5	26	27	27,5	28,5	29	30	+/- 1,0 cm

Bitte beachten, dass die Fertigmaße von der Maßtoleranz in der Produktion (siehe oben) und Maßverfahren abhängig sind (+/- 0.5 cm). Auch beachten, dass Wasch- und Trocknerprozesse im industriellen Waschen einen Einlauf von 3-5% bedeuten können (abhängig vom Material). Alle Modelle entsprechen den Anforderungen der industriellen Wäsche. Waschanleitungen im Internet auf [www.nybo.com](http://www.nybo.com)

### HAUSHALTSWASCHEN:

