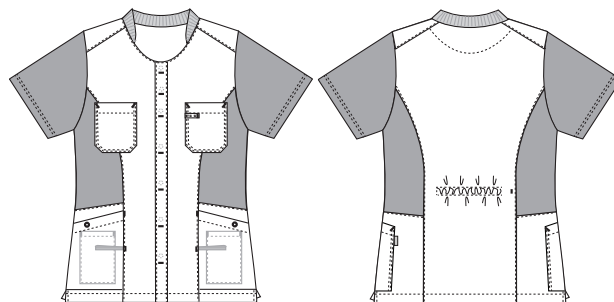


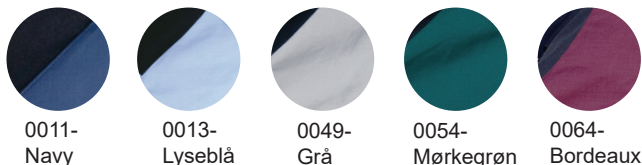
Sporty Mix

1361169 TUNIKA (Bestillings nr: 1361169-0049)

Let taljretet tunika med skjult trykknapslukning og blød rib i halsåbning. Konstrueret stræk både foran og i ryggen giver dejlig stabilitet og komfort. Overdelen har skjult justering af talje-vidde, i ryggen, som giver mulighed for individuel pasform. To store brystlommer, med en skjult pen-strop og synlig strop til Id-kort tilføjer ekstra komfort og funktionalitet. Rummelige og lukkebar hoftelomme, med nøglestropper og ekstrastore mobiltelefon-lommer. Tunikaen har en god længde, der dækker hofter og bag, i alle arbejdssituationer. Slidser i siden giver øget komfort og bevægelsesfrihed.



FARVE:

0011-
Navy0013-
Lyseblå0049-
Grå0054-
Mørkegrøn0064-
Bordeaux

FAKTA:

- Ærmer og sidepaneler i let, blødt og svedtransporterende piqué med cotton-rich inderside.
- Strækbarhed foran og i ryg, med indvendig justering i talje.
- Blød rib i halsåbning.
- Skjult trykknapslukning foran.
- Lukkebar hoftelomme med store lommer til mobiltelefon, og med nøglestropper.
- To store brystlommer, hvoraf en lomme har strop til Id-kort og skjult pen-strop.
- Funktionel og præsentabel længde, der dækker hofte og bag.
- Slidser i side.
- Testet og påvist høj åndbarhed.



KVALITET: 50/50% polyester/BCI bomuld - 140 g/m²
Piqué er 50/50% polyester/BCI bomuld - 150 g/m²
LAGERPROGRAM: XS - 4XL (5XL - 6XL specialbestilling)
STANDARDE OG SYMBOLER:

STANDARD
1002076-306
DTI

www.oeko-tex.com



FÆRDIGE MÅL FØR VASK:

	Stamping size	2XS	XS	S	M	L	XL	2XL	3XL	4XL	5XL	6XL	Tolerance
A	1/2 Chest width	44	48	52	56	60	66	72	78	84	90	96	+/- 1,5 cm
B	1/2 Bottom width	44	48	52	56	60	66	72	78	84	90	96	+/- 1,5 cm
C	Back length	70,5	71,5	72,5	73,5	74,5	75,5	76,5	77,5	78,5	79,5	80,5	+/- 1,5 cm
D	Sleeve length	24	24,5	25	25,5	26	26,5	27	28	29	30	31	+/- 1,0 cm

Bemærk: Færdige mål afhænger af måltolerance i produktionen (se ovenfor) samt målemetode (+/- 0.5 cm).
Vær ligeledes opmærksom på, at vaske- og tørreprocesser i vaskeriet kan give krymp på 3-5% (alt afhængig af materialet).
Alle modeller opfylder kravene til industriel vask. Vaskeanvisninger kan ses på vores hjemmeside www.nybo.com

HJEMMEVASK:



WORKWEAR SINCE 1962

