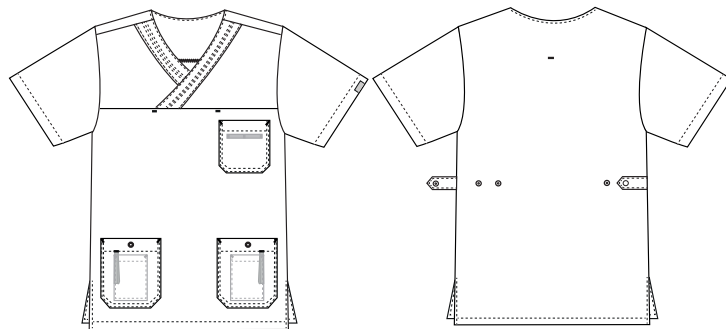


# Nature

## 5470449 UNISEX-SCHLUPFKASACK

(Bestellnummer: 5470449-0013)

Der perfekte Schlupfkasack. Einstellbar im Rücken. Signalisiert Professionalität und Freundlichkeit. Optimal für Mitarbeiter im Care und Servicebereich.



### FARBEN:



0011-  
Navy



0013-  
Hellblau



0045-  
Dunkelgrau



0050-  
Hell Grün



0064-  
Bordeaux

### FAKTEN:

- Schlüsselschleife in der Hüfttasche
- Stift-Schleife in der Brusttasche
- Handy und Brusttasche, die den aktuellen Bedürfnissen der Benutzer entspricht
- Im Unisex-Modell verstellbare Weite
- Elegantes Aussehen in einem nachhaltigen Qualitätsgewebe
- Getestet mit dem Ergebnis hoher Atmungsaktivität



**QUALITÄT:** 50/50% recyceltes Polyester/Bio-Baumwolle - 140 g/m<sup>2</sup>

**LAGERPROGRAMM:** XS - 4XL (5XL - 6XL Sonderbestellung)

**STANDARDS UND ERKLÄRUNG SYMBOLE:**



STANDARD  
100  
2176-322  
DTI  
www.oeko-tex.com



EU Ecolabel : DK/016/077



Nybo Workwear A/S



Nybo Workwear A/S



Nybo Workwear A/S



Nybo Workwear A/S



Nybo Workwear A/S



Nybo Workwear A/S



Nybo Workwear A/S



Nybo Workwear A/S

### FERTIGMASSE VOR DEM WASCHEN:

		40	44	48	52	56	60	64	68	72	76	80	Tolerance
	Stamping size	2XS	XS	S	M	L	XL	2XL	3XL	4XL	5XL	6XL	
A	1/2 Chest width	47	51	55	59	63	68	73	78	83	88	93	+/- 1,5 cm
B	1/2 Bottom width	49	53	57	61	65	70	75	80	85	90	95	+/- 1,5 cm
C	Back length	74,5	75,5	76,5	77,5	78,5	79,5	80,5	81,5	82,5	83,5	84,5	+/- 1,5 cm
D	Sleeve length	25,5	26,5	27,5	28,5	29,5	30,5	31,5	32,5	33,5	34,5	35,5	+/- 1,0 cm

Bitte beachten, dass die Fertigmaße von der Maßtoleranz in der Produktion (siehe oben) und Maßverfahren abhängig sind (+/- 0.5 cm). Auch beachten, dass Wasch- und Trocknerprozesse im industriellen Waschen einen Einlauf von 3-5% bedeuten können (abhängig vom Material). Alle Modelle entsprechen den Anforderungen der industriellen Wäsche. Waschanleitungen im Internet auf [www.nybo.com](http://www.nybo.com)

### HAUSHALTSWASCHEN:



KÖNIGLICH DÄNISCHER HOFLIEFERANT  
**NYBO**  
WORKWEAR SINCE 1962

