

Club Classic

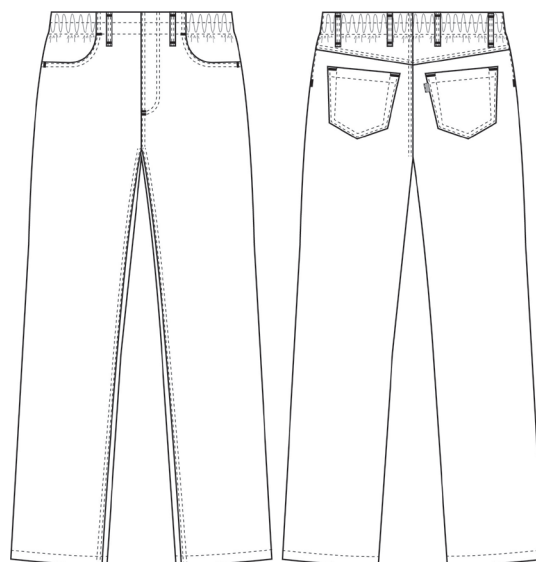
105054100 UNISEX-HOSE, PULL-ON (Bestellnummer: 105054100-72)

Der speziell entwickelte breite Gummizug trägt zu einem außergewöhnlich guten Komfort bei. Der Schlitz vorne hat keine Funktion, aber es macht die Hose ähnlich wie die anderen in der Serie. Das Modell hat zwei Taschen vorne, zwei Gesässtaschen und Gürtelschlaufen. Die Hose eignet sich für Herren und Frauen.

FARBEN:



00-Weiß



FAKTEN:

- Robuste und komfortable Qualität
- Gürtelschlaufen
- Gummizug



QUALITÄT: 65/35% Polyester/Baumwolle - 210 g/m²

LAGERPROGRAMM: XS - 4XL

STANDARDS UND ERKLÄRUNG SYMBOLE:



FERTIGMASSE VOR DEM WASCHEN:

		64	72	80	88	96	104	112	120	128	136	144	
	Stamping size	2XS	XS	S	M	L	XL	2XL	3XL	4XL	5XL	6XL	Tolerance
A	1/2 Waist width	29,5	31,5	35	37	42	45,5	49,5	52	57	59	63	+/- 2,0 cm
B	1/2 Hip width	46,75	46,75	53,25	55,5	60,75	64,75	68,75	72,75	76,2	80,5	84,25	+/- 1,5 cm
E1*	Rise (Help measure for hip)	15	15	15	15	15	17	17	17	17	17	17	
C	Side length	100,5	102	103,2	104	105,8	107,3	108,7	110,3	111,8	113,4	115	+/- 2,0 cm
D	Inseam length	82	82	82	82	82	82	82	82	82	82	82	+/- 1,5 cm

Bitte beachten, dass die Fertigmaße von der Maßtoleranz in der Produktion (siehe oben) und Maßverfahren abhängig sind (+/- 0.5 cm). Auch beachten, dass Wasch- und Trocknerprozesse im industriellen Waschen einen Einlauf von 3-5% bedeuten können (abhängig vom Material). Alle Modelle entsprechen den Anforderungen der industriellen Wäsche. Waschanleitungen im Internet auf www.nybo.com

HAUSHALTSWASCHEN:



KÖNIGLICH DÄNISCHER HOFLIEFERANT
NYBO
WORKWEAR SINCE 1962