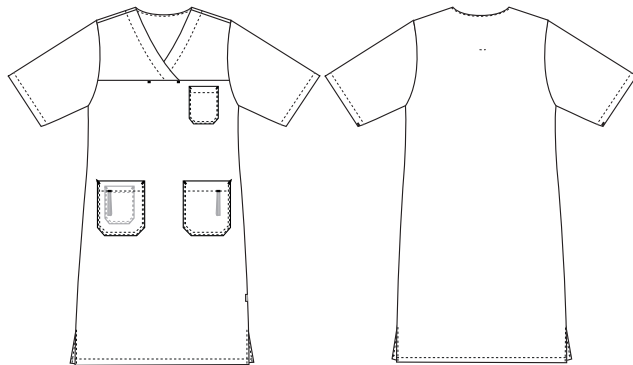


Charisma

1180591 ETHNISCHES KLEID

(Bestellnummer: 1180591-0011)

Bequemes und langes Arbeitskleid mit langen Seitenschlitzen für mehr Weite. Überlappender V-Ausschnitt, der den Hals schön abdeckt. Das Modell hat eine Brusttasche und zwei Hüfttaschen mit Handytasche rechts und Schlüssel schlaufe links. Es ist leicht tailliert.



FARBEN:



0011-Navy

FAKTEN:

- Schlüsselschlaufen innen in den Gesäßtaschen
- Bequeme und praktische Handytasche
- Seitenschlitze für mehr Komfort
- V-Ausschnitt



QUALITÄT: 50/50% Polyester/Baumwolle - 180 g/m²

LAGERPROGRAMM: XS - 4XL

STANDARDS UND ERKLÄRUNG SYMBOLE:



STANDARD
100
2076-306
DTI

www.oeko-tex.com



www.oeko-tex.com

STeP



www.oeko-tex.com

MADE IN
GREEN
CB3VTM7MX
DTI



mobile pocket
Nybo Workwear A/S



key strap
Nybo Workwear A/S

FERTIGMASSE VOR DEM WASCHEN:

	Stamping size	XS	S	M	L	XL	2XL	3XL	4XL	Tolerance
A	1/2 Chest width	46,8	50,8	54,8	59,8	65,8	71,8	77,8	83,8	+/- 1,5 cm
B	1/2 Bottom width	55,3	59,3	63,3	68,3	74,3	80,3	86,3	92,3	+/- 1,5 cm
C	Back length	122	125	125	128	131	134	137	140	+/- 2,0 cm
D	Sleeve length	41	42	43	44	45	46	47	48	+/- 1,0 cm

Bitte beachten, dass die Fertigmaße von der Maßtoleranz in der Produktion (siehe oben) und Maßverfahren abhängig sind (+/- 0.5 cm). Auch beachten, dass Wasch- und Trocknerprozesse im industriellen Waschen einen Einlauf von 3-5% bedeuten können (abhängig vom Material). Alle Modelle entsprechen den Anforderungen der industriellen Wäsche. Waschanleitungen im Internet auf www.nybo.com

HAUSHALTSWASCHEN:



KÖNIGLICH DÄNISCHER HOFLIEFERANT
NYBO
WORKWEAR SINCE 1962

