

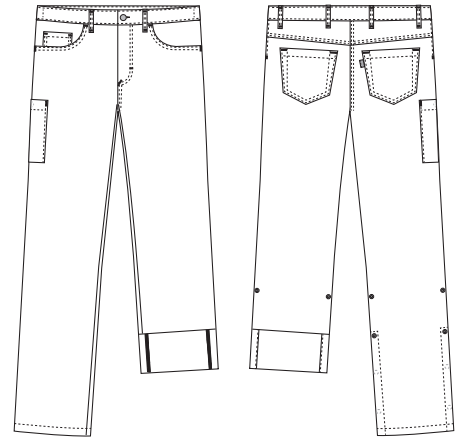
Super Cool

2051732 JEANS - 190 G/M²

(Bestillings nr: 2051732-0011)

Kommt auch in Längen: Kurz -10 cm u. Lang +10 cm.

Diese flexible Jeans hat eine tolle, jugendliche Passform und ist für Männer jeden Alters. Durch den Unisex-Schnitt ist diese Hose auch ideal für Damen.



FARBEN:



0011-Navy

FAKTEN:

- Bund mit Knopf und Reißverschluss vorne.
- Verstellbarer Gummizug hinten am Bund.
- Coole Jeans im Unisex-Schnitt.
- Tiefe Vordertaschen mit mehr Platz und einfachem Zugriff.
- Zwei Jeans-Gesäßtaschen.
- Eine Oberschenkeltasche mit Druckknopfverschluss. Taschenformat passend für Smartphones und andere Geräte.
- Verstellbare Schrittlänge mit praktischer Druckknopffixierung, optimaler Tragekomfort zu jeder Jahreszeit.

QUALITÄT: 63/34/3% Polyester/Baumwolle/EOL-Stretch - 190 g/m²

LAGERPROGRAMM: XS - 4XL (5XL - 6XL Sonderbestellung)

STANDARDS UND ERKLÄRUNG SYMBOLE:



FERTIGMASSE VOR DEM WASCHEN:

	Stamping size	2XS	XS	S	M	L	XL	2XL	3XL	4XL	5XL	6XL	Tolerance
A	1/2 Waist width	33	37	41	45	49	53	57	61	65	69	73	+/- 1,5 cm
B	1/2 Hip width	43	47	51	55	59	63	67	71	75	79	83	+/- 1,5 cm
E1*	Rise (Help measure for hip)	16	17	18	19	20	21	22	23	24	25	26	
C	Side length	100	101	102	103	104	105	106	107	108	109	110	+/- 2,0 cm
C	Side length -10	90	91	92	93	94	95	96	97	98	99	100	+/- 2,0 cm
C	Side length +10	110	111	112	113	114	115	116	117	118	119	120	+/- 2,0 cm
D	Inseam length	84	84	84	84	84	84	84	84	84	84	84	+/- 1,5 cm
D	Inseam length -10	74	74	74	74	74	74	74	74	74	74	74	+/- 1,5 cm
D	Inseam length +10	94	94	94	94	94	94	94	94	94	94	94	+/- 1,5 cm

Bitte beachten, dass die Fertigmaße von der Maßtoleranz in der Produktion (siehe oben) und Maßverfahren abhängig sind (+/- 0.5 cm). Auch beachten, dass Wasch- und Trocknerprozesse im industriellen Waschen einen Einlauf von 3-5% bedeuten können (abhängig vom Material). Alle Modelle entsprechen den Anforderungen der industriellen Wäsche. Waschanleitungen im Internet auf www.nybo.com

HAUSHALTSWASCHEN:

