

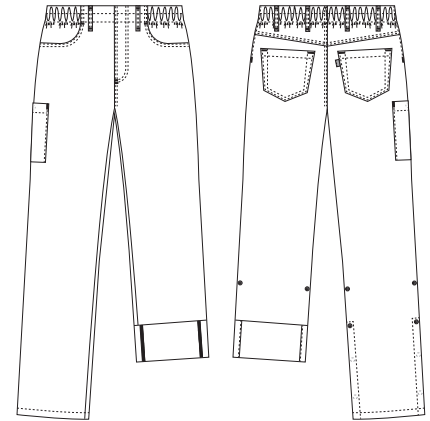
Super Cool

1051162 PULL-ON JEANS - 190 G/M²

(Bestellnummer: 1051162-0011)

Kommt auch in Längen: Kurz -10 cm u. Lang +10 cm.

Diese PULL-ON-Jeans mit speziell entwickeltem 4 cm breitem Gummiband bietet eine optimale Passform und Bewegungsfreiheit für Damen und Herren. Idealer Tragekomfort – auch im Frühstadium einer Schwangerschaft.



FARBEN:



0011-Navy

FAKTEN:

- PULL-ON-Style mit 5-Pocket-Details.
- Breites Gummiband in der Taille mit Flat-Front-Look.
- Mittlere / hohe Taillenhöhe.
- Gerade Linien an Hüfte und Oberschenkel für Unisex-Passform.
- Tiefe Vordertaschen mit mehr Platz und einfachem Zugriff.
- Zwei Jeans-Gesäßtaschen.
- Eine Oberschenkeltasche mit Druckknopfverschluss. Taschenformat passend für Smartphones und andere Geräte.
- Verstellbare Schrittlänge mit praktischer Druckknopffixierung, optimaler Tragekomfort zu jeder Jahreszeit

QUALITÄT: 63/34/3% Polyester/Baumwolle/EOL-Stretch - 190 g/m²

LAGERPROGRAMM: XS - 4XL (5XL - 6XL Sonderbestellung)

STANDARDS UND ERKLÄRUNG SYMBOLE:



STANDARD
100
2076-306
DTI

www.oeko-tex.com



STeP

www.oeko-tex.com



MADE IN
GREEN

CB3VTM7MXY
DTI

www.oeko-tex.com



Key strap
Nybo Workwear A/S



adjustable length
Nybo Workwear A/S



stretch
Nybo Workwear A/S



mobile pocket
Nybo Workwear A/S



sustainable
Nybo Workwear A/S



amfori
Trade with purpose



FERTIGMASSE VOR DEM WASCHEN:

	Stamping size	2XS	XS	S	M	L	XL	2XL	3XL	4XL	5XL	6XL	Tolerance
A	1/2 Waist width	26,5	29,5	33	36	40	43,5	47,5	50	55	58,5	62	+/- 2,0 cm
B	1/2 Hip width	45,2	48,2	51,2	54,5	56,5	62,5	66,7	70,5	74,5	78,5	82,5	+/- 1,5 cm
E1*	Rise (Help measure for hip)	15	15	15	15	15	17	17	17	17	17	17	
C	Side length	100,5	101,5	102,5	104	105	106,5	108	109,5	111,5	113	114,5	+/- 2,0 cm
C	Side length -10	90,5	91,5	92,5	94	95	96,5	98	99,5	101,5	103	104,5	+/- 2,0 cm
C	Side length +10	110,5	111,5	112,5	114	115	116,5	118	119,5	121,5	123	124,5	+/- 2,0 cm
D	Inseam length	82	82	82	82	82	82	82	82	82	82	82	+/- 1,5 cm
D	Inseam length -10	72	72	72	72	72	72	72	72	72	72	72	+/- 1,5 cm
D	Inseam length +10	92	92	92	92	92	92	92	92	92	92	92	+/- 1,5 cm

Bitte beachten, dass die Fertigmaße von der Maßtoleranz in der Produktion (siehe oben) und Maßverfahren abhängig sind (+/- 0.5 cm). Auch beachten, dass Wasch- und Trocknerprozesse im industriellen Waschen einen Einlauf von 3-5% bedeuten können (abhängig vom Material). Alle Modelle entsprechen den Anforderungen der industriellen Wäsche. Waschanleitungen im Internet auf www.nybo.com

HAUSHALTSWASCHEN:



KÖNIGLICH DÄNISCHER HOFLIEFERANT
NYBO
WORKWEAR SINCE 1962

