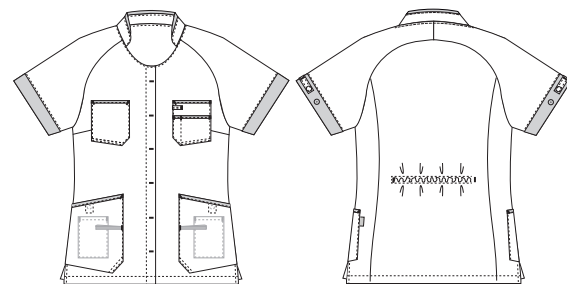


Comfort

1361189 DAMENKASACK

(Bestellnummer: 1361189-0064)

Leicht tailliertes und durchknöpfbares Oberteil mit verdecktem Druckknopfverschluss vorne sowie weichen und dezenten Ton-in-Ton-Details an Kragen und Ärmeln. Es gibt Stretch im Rücken für große Flexibilität. Der Kasack hat eine verdeckte Taillenregulierung im Rücken für eine weitere Anpassung. Dadurch eignet sich das Modell sehr gut für verschiedene Körpertypen. Raglanärmel und verstellbare Ärmelöffnungen sorgen für optimalen Tragekomfort und Passform. Zwei große Brusttaschen mit verdeckter Stiftschlaufe und mittig platzierter Ausweisschlaufe sorgen für zusätzlichen Komfort und Funktionalität. Die geräumigen Gesäßtaschen mit Druckknopfverschluss, Schlüsselschlaufen und integrierten Handytaschen tragen zudem für hohe Funktionalität bei. Das Modell hat eine gute Länge, die den Hüftbereich gut deckt. Seitliche Schlitz sorgen für Flexibilität und Bewegungsfreiheit



FARBEN:



0011-
Marineblau



0021-
Türkis



0054-
Dunkelgrün



0063-
Rosa



0064-
Bordeaux

FAKTEN:

- Technischer Stretch im Rücken und interne Anpassung im hinteren Teil der Taille.
- Raglanärmel und verstellbare Ärmelweite für optimalen Komfort.
- Weiche Ton-in-Ton-Details an Kragen und Ärmelöffnungen.
- Verdeckter Druckknopfverschluss an der Vorderseite.
- Zwei große Brusttaschen, eine davon mit einer internen Stiftschlaufe und einer externen Ausweisschlaufe.
- Zwei große Gesäßtaschen mit Druckknopfverschluss, extra große Handytaschen und Schlüsselschlaufen.
- Funktionelle und vorzeigbare Länge, die den Hüftbereich schön deckt.
- Seitenschlitze für zusätzlichen Komfort und Bewegungsfreiheit.
- Geprüfte und bewährte hohe Atmungsaktivität.



QUALITÄT: 55/45% TENCEL™/Recyceltes Polyester, 165 g/m²

LAGERPROGRAMM: XS - 4XL

STANDARDS UND ERKLÄRUNG SYMBOLE:



STANDARD
100
2076-306
DTI

www.oeko-tex.com



Feels so right



FERTIGMASSE VOR DEM WASCHEN:

| Stamping size | 2XS | XS | S | M | L | XL | 2XL | 3XL | 4XL | 5XL | Tolerance | |
|---------------|------------------|------|------|------|------|------|------|------|------|------|-----------|------------|
| A | 1/2 Chest width | 43,5 | 47,5 | 51,5 | 55,5 | 60,5 | 66,5 | 72,5 | 78,5 | 84,5 | 90,5 | +/- 1,5 cm |
| B | 1/2 Bottom width | 46,8 | 50,8 | 54,8 | 58,8 | 63,8 | 69,8 | 75,8 | 81,8 | 87,8 | 93,8 | +/- 1,5 cm |
| C | Back length | 72,5 | 72,5 | 74,5 | 74,5 | 76,5 | 76,5 | 78,5 | 78,5 | 80,5 | 80,5 | +/- 1,5 cm |
| D | Sleeve length | 30,3 | 31,1 | 33,7 | 34,5 | 36,1 | 37,8 | 39,5 | 42,2 | 42,9 | 44,6 | +/- 1,0 cm |

Bitte beachten, dass die Fertigmaße von der Maßtoleranz in der Produktion (siehe oben) und Maßverfahren abhängig sind (+/- 0.5 cm). Auch beachten, dass Wasch- und Trocknerprozesse im industriellen Waschen einen Einlauf von 3-5% bedeuten können (abhängig vom Material). Alle Modelle entsprechen den Anforderungen der industriellen Wäsche. Waschanleitungen im Internet auf www.nybo.com

HAUSHALTSWASCHEN:



KONIGLIG HOFLEVERANDØR
NYBO
WORKWEAR SINCE 1962

