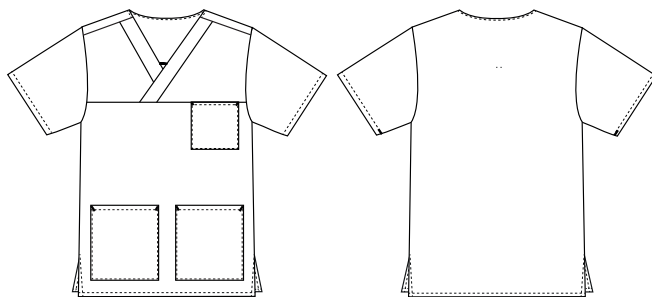


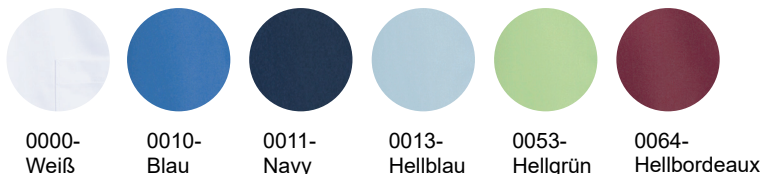
# Heart

## 5470961 UNISEX SCHLUPFHEMD (Bestellnummer: 5470961-0013)

Dieser Kittel hat einen geraden Schnitt für eine lässige Passform und eine gute Länge, die Flexibilität in allen Arbeitssituationen sichern. Die Ärmel decken die Oberarme schön mit einem sportlichen und modernen Aussehen. Der Halsausschnitt ist V-förmig und mit einem Nackenband versehen. Das Modell hat eine Brusttasche sowie zwei geräumige Hüfttaschen. In der rechten Hüfttasche befindet sich eine Innentasche für das Handy oder andere Geräte, die besonders vor anderen Gegenständen in den Taschen geschützt werden müssen. Lange Schlitz an der Seite sorgen für optimale Bewegungsfreiheit.



### FARBEN:



### FAKTEN:

- Klassischer Look und geräumige Passform
- Eine große Brusttasche
- Zwei geräumige Hüfttaschen
- Eine praktische Handytasche in der rechten Hüfttasche.
- Schlitz für mehr Komfort
- Qualitätsgeprüft und nachweislich sehr hohe Atmungsaktivität



**QUALITÄT:** 50/50% Polyester/TENCEL™ - 195 g/m<sup>2</sup>

**LAGERPROGRAMM:** XS - 4XL

**STANDARDS UND ERKLÄRUNG SYMBOLE:**



### FERTIGMASSE VOR DEM WASCHEN:

	Stamping size	2XS	XS	S	M	L	XL	2XL	3XL	4XL	5XL	6XL	Tolerance
<b>A</b>	1/2 Chest width	47	51	55	59	63	68	73	78	83	88	93	+/- 1,5 cm
<b>B</b>	1/2 Bottom width	47	51	55	59	63	68	73	79	84,5	89,5	94,5	+/- 1,5 cm
<b>C</b>	Back length	71	72	72	74	75	76	77	78	79	80	81	+/- 1,5 cm
<b>D</b>	Sleeve length	27,2	27,8	27,8	29	29,6	30,3	31	31,7	32,4	33,1	33,8	+/- 1,0 cm

Bitte beachten, dass die Fertigmaße von der Maßtoleranz in der Produktion (siehe oben) und Maßverfahren abhängig sind (+/- 0.5 cm). Auch beachten, dass Wasch- und Trocknerprozesse im industriellen Waschen einen Einlauf von 3-5% bedeuten können (abhängig vom Material). Alle Modelle entsprechen den Anforderungen der industriellen Wäsche. Waschanleitungen im Internet auf [www.nybo.com](http://www.nybo.com)

### HAUSHALTSWASCHEN:



KÖNIGLICH DÄNISCHER HOFLIEFERANT  
**NYBO**  
WORKWEAR SINCE 1962

