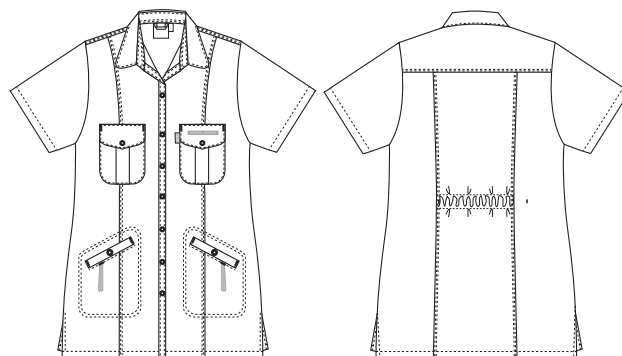


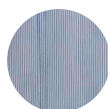
# Fresh

## 1360619 DAMENKASACK (Bestellnummer: 1360619-0501)

Das Modell ist leicht tailliert, welches zum modischen Look beiträgt. Es gibt auch einen Gummizug im Rücken, wenn noch mehr Taillierung gewünscht ist. Gleichzeitig ist in den Schnitt extra Weite eingebaut, damit der Träger auf die optimale Passform einstellen kann. Das Modell ist etwas länger geschnitten (fast wie ein Kleid) und hat einen femininen Ausdruck. Hat zwei praktische Hüfttaschen mit Schlüsselschleife, zwei Brusttaschen mit Schlaufe für einen Stift links. Das Modell hat einen modischen Kragen.

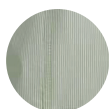


### FARBEN:



0200-

Blau gestreift



0501-

Grün gestreift



0605-

Rosa gestreift

### FAKTEN:

- Schlüsselschlaufen in den Fronttaschen
- V-Ausschnitt für eine bessere schlankere Optik und mehr Komfort
- Längere Seitenschlitze für besseren Komfort
- Verstellbar auf der Rückseite bei Damenmodellen
- Die Damenmodelle sind leicht tailliert und sitzen gleichzeitig bequem
- Besonders leichtes Gewebe
- Schicke große Taschen
- Sehr angenehmes Gewebe
- Schöne Pastellfarben auf dezent gestreiftem Gewebe



**QUALITÄT:** 50/50% Polyester/Baumwolle - 140 g/m<sup>2</sup>  
**LAGERPROGRAMM:** XS - 4XL (5XL - 6XL Sonderbestellung)  
**STANDARDS UND ERKLÄRUNG SYMBOLE:**



STANDARD  
100  
2076-306  
DTI  
www.oeko-tex.com



### FERTIGMASSE VOR DEM WASCHEN:

	Stamping size	2XS/28-30	XS/32-34	S/36-38	M/40-42	L/44-46	XL/48-50	2XL/52-54	3XL/56-58	4XL/60-62	5XL/64-66	6XL/58-70	Tolerance
<b>A</b>	1/2 Chest width	44	48	52	56	60	66	72	78	84	90	96	+/- 1,5 cm
<b>B</b>	1/2 Bottom width	48	52	56	59	62	67	72	77	82	87	92	+/- 1,5 cm
<b>C</b>	Back length	83	84	85	86	87	88	89	90	91	92	93	+/- 1,5 cm
<b>D</b>	Sleeve length	20	21	22	23	24	25	25,5	26,5	27	28	28,5	+/- 1,0 cm

Bitte beachten, dass die Fertigmaße von der Maßtoleranz in der Produktion (siehe oben) und Maßverfahren abhängig sind (+/- 0.5 cm). Auch beachten, dass Wasch- und Trocknerprozesse im industriellen Waschen einen Einlauf von 3-5% bedeuten können (abhängig vom Material). Alle Modelle entsprechen den Anforderungen der industriellen Wäsche. Waschanleitungen im Internet auf [www.nybo.com](http://www.nybo.com)

### HAUSHALTSWASCHEN:



KÖNIGLICH DÄNISCHER HOFLIEFERANT  
**NYBO**  
WORKWEAR SINCE 1962

