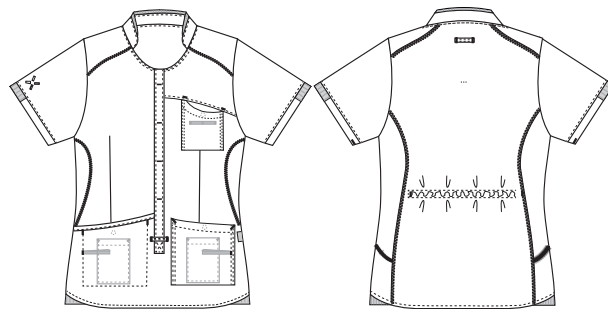


Sporty

1470279 DAMEN SCHLUPFKASACK (Bestellnummer: 1470279-0054)

Sportiver, leicht taillierter Damen-Schlupfkasack mit justierbarem Gummizug. Die hier gezeigte Variante erlaubt das Anziehen ohne den Kasack über den Kopf ziehen zu müssen. Eine Brust- und zwei Hüfttaschen, welche mit Handytasche und Schlüsselschleife ausgestattet sind. Die seitlichen Saumabschlüsse sind abgerundet und mit einem Strickbund versehen um optimale Bewegungsfreiheit zu gewährleisten.



FARBEN:



0010-Blau



0011-Navy



0040-Grau



0050-Grün



0054-Dunkelgrün



0064-Bordeaux

FAKTEN:

- Schlüsselschlaufen in den Fronttaschen
- Kugelschreiberschleife in der Brusttasche
- Smartphone-Tasche und Brusttasche für die Bedürfnisse moderner Benutzer
- Alle Taschen sind mit Druckknöpfen ausgestattet, um den Inhalt zu schützen
- Dehnbares Rückenteil mit innerer Tailleurverstellung bei den Damenmodellen
- Sportliche Schnitte und Flatlock-Nähte in Kontrastfarben für eine schicke Optik
- Zweite Ausführung in Stretch-Qualität für mehr Komfort
- Getestet mit dem Ergebnis hoher Atmungsaktivität

QUALITÄT: 50/50% Polyester/BCI Baumwolle - 140 g/m²
LAGERPROGRAMM: XS - 4XL (5XL - 6XL Sonderbestellung)
STANDARDS UND ERKLÄRUNG SYMBOLE:



STANDARD
100
2076-306
DTI

www.oeko-tex.com



64 8090



Nybo Workwear A/S



Nybo Workwear A/S



Nybo Workwear A/S



Nybo Workwear A/S



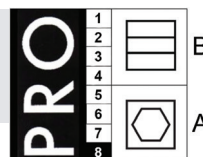
Nybo Workwear A/S



FERTIGMASSE VOR DEM WASCHEN:

| | | 34 | 38 | 42 | 46 | 50 | 54 | 58 | 62 | |
|---|------------------|----------|---------|---------|---------|----------|-----------|-----------|-----------|------------|
| | Stamping size | XS/32-34 | S/36-38 | M/40-42 | L/44-46 | XL/48-50 | 2XL/52-54 | 3XL/56-58 | 4XL/60-62 | Tolerance |
| A | 1/2 Chest width | 48 | 52 | 56 | 60 | 66 | 72 | 78 | 84 | +/- 1,5 cm |
| B | 1/2 Bottom width | 52 | 55,5 | 58,5 | 61,5 | 66,5 | 71,5 | 76,5 | 81,5 | +/- 1,5 cm |
| C | Back length | 71,8 | 72,8 | 73,8 | 74,8 | 75,8 | 76,8 | 77,8 | 78,8 | +/- 1,5 cm |
| D | Sleeve length | 21,8 | 22,4 | 23 | 23,6 | 24,2 | 24,8 | 25,4 | 26 | +/- 1,0 cm |

Bitte beachten, dass die Fertigmaße von der Maßtoleranz in der Produktion (siehe oben) und Maßverfahren abhängig sind (+/- 0.5 cm). Auch beachten, dass Wasch- und Trocknerprozesse im industriellen Waschen einen Einlauf von 3-5% bedeuten können (abhängig vom Material). Alle Modelle entsprechen den Anforderungen der industriellen Wäsche. Waschanleitungen im Internet auf www.nybo.com



HAUSHALTSWASCHEN:



KÖNIGLICH DÄNISCHER HOFLIEFERANT
NYBO
WORKWEAR SINCE 1962