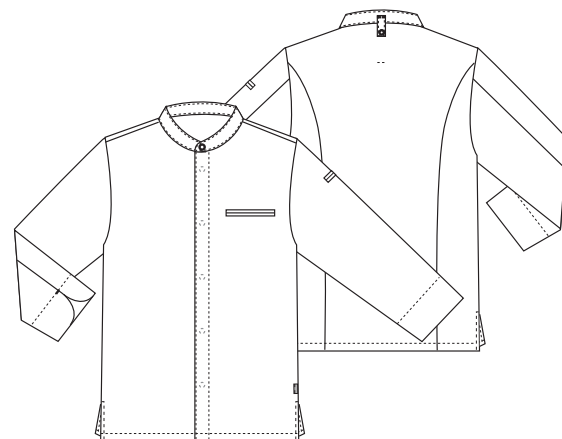


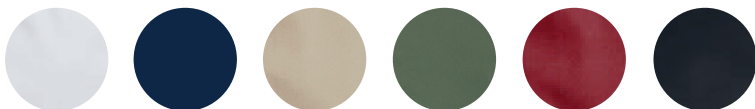
New Nordic

501021-09 KOCHJACKE 1/1 (Bestellnummer: 501021-09-0064)

Eine schicke und minimalistische langärmelige Kochjacke in Erdfarben. Eignet sich für Herren sowie Frauen. Ein ergonomisches Design macht die Jacke sehr funktionell und angenehm zu tragen. Sie hat verdeckte Druckknöpfen vorne, um einen minimalistischen Look zu betonen, und ist mit einer diskreten und eleganten praktische Paspeltasche an der Brust. Unten gibt es Schlitz für optimale Bewegungsfreiheit. Der Stehkragen unterstreicht das klassische, traditionelle Design mit Druckknopfverschluss. Neu entwickelte breite Schürzenschlaufe für Latz. Im Rückenbereich gibt es eine gute Flexibilität/Stretch.



FARBEN:



0000-Weiß 0011-Navy 0034-Khaki 0050-Grün 0064-Bordeaux 0072-Schwarz

FAKTEN:

- Sehr angenehme Passform
- Extra Flexibilität im Rücken
- Praktische Ärmellänge – speziell an die Arbeit in der Küche angepasst
- Schlaufe Hinten für Latzschürze
- Paspeltasche an der Brust
- Paspeltasche am Ärmel
- Seitenschlitze für optimale Bewegungsfreiheit

QUALITÄT: 65/35% Polyester/Baumwolle – 210 g m²
LAGERPROGRAMM: XS - 4XL (5XL - 6XL Sonderbestellung)
STANDARDS UND ERKLÄRUNG SYMBOLE:



STANDARD
100
2076-306
DTI

www.oeko-tex.com



FERTIGMASSE VOR DEM WASCHEN:

		40	44	48	52	56	60	64	68	72	76	80	
	Stamping size	2XS	XS	S	M	L	XL	2XL	3XL	4XL	5XL	6XL	Tolerance
A	1/2 Chest width	45	49	53	57	61	66	71	77	82	87	92	+/- 1,5 cm
B	1/2 Bottom width	45	49	53	57	61	66	71	77	82	87	92	+/- 1,5 cm
C	Back length CB	73	74	75	76	77	78	79	80	81	82	83	+/- 1,5 cm
D	Sleeve length	59	60	61	62	63	64	65	66	67	68	69	+/- 1,0 cm

Bitte beachten, dass die Fertigmaße von der Maßtoleranz in der Produktion (siehe oben) und Maßverfahren abhängig sind (+/- 0.5 cm). Auch beachten, dass Wasch- und Trocknerprozesse im industriellen Waschen einen Einlauf von 3-5% bedeuten können (abhängig vom Material). Alle Modelle entsprechen den Anforderungen der industriellen Wäsche. Waschanleitungen im Internet auf www.nybo.com

HAUSHALTSWASCHEN:



KÖNIGLICH DÄNISCHER HOFLIEFERANT
NYBO
 WORKWEAR SINCE 1962