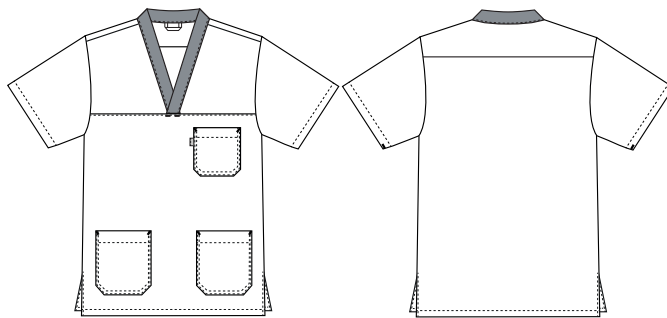


# Aqua

## 207083100 SCHLUPFKASACK

(Bestellnummer: 207083100-02)

Schlupfkasack mit farbigem V-Ausschnitt. Die Brusttasche eignet sich perfekt für Stifte u.A. Mit großen Hüfttaschen für Notizblöcke, Handschuhe etc. und Schlitz an der Seite für erhöhte Bewegungsfreiheit.



### FARBEN:



01-Weiß/  
Kornblau

02-Weiß/  
Petrolgrün

### FAKTEN:

- Große geräumige Fronttaschen
- Aufhänger innen
- Seitlich geschlitzt für besseren Tragekomfort
- Ärmelabschlüsse in Kontrastfarben
- Schöne Farbkombination

**QUALITÄT:** 50/50% Polyester/Baumwolle - 215 g/m<sup>2</sup>  
**LAGERPROGRAMM:** XS - 4XL (5XL - 6XL Sonderbestellung)  
**STANDARDS UND ERKLÄRUNG SYMBOLE:**



### FERTIGMASSE VOR DEM WASCHEN:

		44	48	52	56	60	64	68	72	76	
	Stamping size	XS	S	M	L	XL	2XL	3XL	4XL	5XL	Tolerance
<b>A</b>	1/2 Chest width	54	58	62	60,8	66	72	78	82	86	+/- 1,5 cm
<b>B</b>	1/2 Bottom width	53	57	61	65	69	73	77	81	85	+/- 1,5 cm
<b>C</b>	Back length	72	72	76	76	80	80	84	84	84	+/- 1,5 cm
<b>D</b>	Sleeve length	22	23	23,5	24	25	25,5	26	27	27,5	+/- 1,0 cm

Bitte beachten, dass die Fertigmaße von der Maßtoleranz in der Produktion (siehe oben) und Maßverfahren abhängig sind (+/- 0.5 cm). Auch beachten, dass Wasch- und Trocknerprozesse im industriellen Waschen einen Einlauf von 3-5% bedeuten können (abhängig vom Material). Alle Modelle entsprechen den Anforderungen der industriellen Wäsche. Waschanleitungen im Internet auf [www.nybo.com](http://www.nybo.com)

### HAUSHALTSWASCHEN:



KÖNIGLICH DÄNISCHER HOFLIEFERANT  
**NYBO**  
 WORKWEAR SINCE 1962