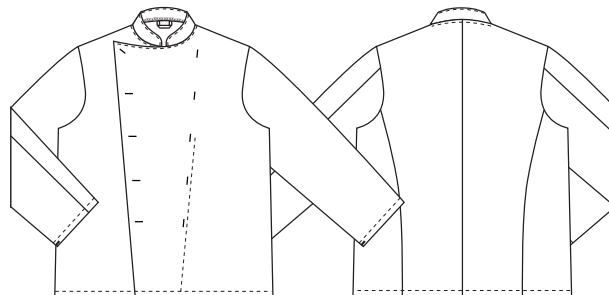


# Delight

## 201000100 KOCHJACKE (Bestellnummer: 201000100-41)

Kochjacke mit Stehkragen. Mit Löchern für Kugelknöpfe (werden separat bestellt).



### FARBEN:



00-Weiß



41-Grau



72-Schwarz

### FAKTEN:

- Gute und komfortable Passform
- Mandarinkragen
- Robuste und schmutzabweisende Qualität
- Die perfekte Ergänzung zu unseren Küchenchef-Hosen



**QUALITÄT:** 65/35% Polyester/Baumwolle - 245 g/m<sup>2</sup>  
**LAGERPROGRAMM:** XS - 4XL (5XL - 6XL Sonderbestellung)  
**STANDARDS UND ERKLÄRUNG SYMBOLE:**



### FERTIGMASSE VOR DEM WASCHEN:

	3XS		2XS		XS		S		M		L		XL		2XL		3XL		4XL		5XL		6XL		
	36	38	40	42	44	46	48	50	52	54	56	58	60	62	64	66	68	70	72	74	76	78	80		
	Stamping size	72	76	80	84	88	92	96	100	104	108	112	116	120	124	128	132	136	140	144	148	152	156	160	Tolerance
<b>A</b>	1/2 Chest width	42,5	44,5	46,5	48,3	50,3	52	54	56	58	59,7	61,5	63,5	65,2	67,2	69	71	72,7	75	76,7	78,7	80,7	82,7	84,5	+/- 1,5 cm
<b>B</b>	1/2 Bottom width	44,5	46,5	48,5	50,5	52,5	54,5	56,5	58,5	60,5	62,5	64,5	66,5	68,5	70,5	72,5	74,5	76,5	78,5	80,5	82,5	84,5	86,5	88,5	+/- 1,5 cm
<b>C</b>	Back length	73	73	73	73	73	73	73	73	73	75	78	80	82	82	82	82	82	82	82	82	82	82	82	+/- 1,5 cm
<b>D</b>	Sleeve length	53,5	54,5	55,5	56	57	58	59	60	60,5	61,5	62,5	63,5	64,5	65	65,5	66	66,5	67	67,5	68	68,5	69	69,5	+/- 1,0 cm

Bitte beachten, dass die Fertigmaße von der Maßtoleranz in der Produktion (siehe oben) und Maßverfahren abhängig sind (+/- 0,5 cm). Auch beachten, dass Wasch- und Trocknerprozesse im industriellen Waschen einen Einlauf von 3-5% bedeuten können (abhängig vom Material). Alle Modelle entsprechen den Anforderungen der industriellen Wäsche. Waschanleitungen im Internet auf [www.nybo.com](http://www.nybo.com)

### HAUSHALTSWASCHEN:



KÖNIGLICH DÄNISCHER HOFLIEFERANT  
**NYBO**  
WORKWEAR SINCE 1962