

# Sporty T800

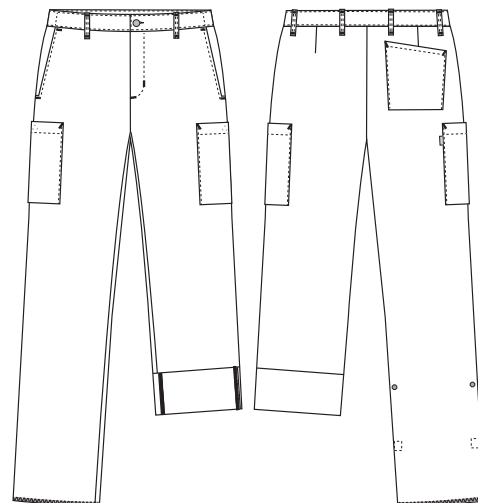
## 1051379 STRETCH BUKSER (Bestillings nr: 1051379-0011)

De fleksible og lette multi-stretch bukser er et sikkert valg til alle, der foretrækker behagelige bukser med en velproportioneret pasform. Talje er smallere end hofteområdet, og indvendig bag i den faste linning, er justerbar elastik for optimal komfort i alle arbejdssituationer. Bæltestropper til f.eks. nøgler eller Id-kort, er placeret tæt ved de dybe forlommer. De to store lårommer med ekstra volumen og trykknaplukning, er ergonomisk velplacerede, så brugeren har nem adgang, i en travl hverdag. Justerbar benlængde, med ukompliceret og funktionel roll-up detaljer, gør disse bukser til et perfekt valg til flere årstider og til daglig brug, både indendørs og de varme måneder udendørs.

### FARVE:



0011-Navy



### FAKTA:

- Præsentabel, flot og minimalistisk design
- Linning med knap og lynlås foran
- Justerbar elastik indvendig i linning bag
- Normal/moderat højtaljet
- Behagelig bevægelsesfrihed ved hofte- og lårområde
- Funktionelt placeret bæltestropper til nøglebundter og id-kort
- To dybe forlommer med ekstra plads og nem adgang
- En baglomme
- To store lårommer, med trykknaplukning. Lommestørrelse passer til moderne mobiltelefoner og mindre tablets
- Justerbar benlængde med ukompliceret og let håndterbar trykknop-detalje
- 4-way strækbar kvalitet med integreret kølende effekt
- Samme model med 79 cm indvendig benlængde: 1051359

**KVALITET:** 100% polyester T800 stretch - 120 g/m<sup>2</sup>

**LAGERPROGRAM:** XS - 4XL

**STANDARDE OG SYMBOLER:**



STANDARD  
100

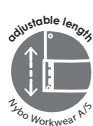
2076-306  
DTI

www.oeko-tex.com



stretch

Nybo Workwear A/S



adjustable length

Nybo Workwear A/S



breathable

Nybo Workwear A/S



91%

### FÆRDIGE MÅL FØR VASK:

	Stamping size	2XS	XS	S	M	L	XL	2XL	3XL	4XL	5XL	6XL	Tolerance
<b>A</b>	1/2 Waist width	33	36,5	40	44	49	55	61	67	73	79	85	+/- 1,5 cm
<b>B</b>	1/2 Hip width	45,5	48,5	51,5	55	58,5	63,5	68,5	73,5	78,5	83,5	88,5	+/- 1,5 cm
<b>E1*</b>	Rise (Help measure for hip)	13,6	14,1	14,5	15	15,5	16	16,5	17	17,5	18	18,5	
<b>C</b>	Side length	112,5	113,5	114,5	115,5	117	118,5	120	121,5	123	124,5	126	+/- 1,5 cm
<b>D</b>	Inseam length	92	92	92	92	92	92	92	92	92	92	92	+/- 1,5 cm

*Bemærk: Færdige mål afhænger af måltolerance i produktionen (se ovenfor) samt målemetode (+/- 0.5 cm).*

*Vær ligeledes opmærksom på, at vaske- og tørreprocesser i vaskeriet kan give krymp på 3-5% (alt afhængig af materialet).*

*Alle modeller opfylder kravene til industriel vask. Vaskeanvisninger kan ses på vores hjemmeside [www.nybo.com](http://www.nybo.com)*

### HJEMMEVASK:



KONGELIG HOFLEVERANDØR  
**NYBO**  
WORKWEAR SINCE 1962

