

# Perfect Fit

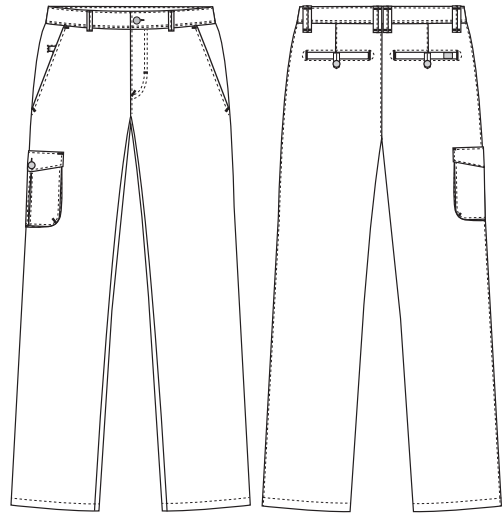
## 1050992 DAMENHOSE (Bestellnummer: 1050992-0000)

Damenchinos mit hervorragender Passform in moderner Optik. Modische, mittlere Bundhöhe. Innenliegender und justierbarer Gummizug. Oberschenkeltasche mit Verschluss.

### FARBEN:



0000-Weiß 0011-Blau 0072-Schwarz



### FAKTEN:

- Funktionelle Details
- Innenliegender, justierbarer Gummizug beim Damen- und Herrenmodell
- Verschließbare Cargo-Tasche am Oberschenkel
- Mit Knopf verschließbare Gesäßtaschen
- Verriegelungen in Kontrastfarben
- Modische Kontrastfarben im Hosensbund



**QUALITÄT:** 65/35% Polyester/Baumwolle - 210 g/m<sup>2</sup>

**LAGERPROGRAMM:** 34 - 62

**STANDARDS UND ERKLÄRUNG SYMBOLE:**



STANDARD  
100  
2076-306  
DTI

www.oeko-tex.com



STeP

www.oeko-tex.com



MADE IN  
GREEN

CB3VTM7MX  
DTI

www.oeko-tex.com



### FERTIGMASSE VOR DEM WASCHEN:

		2XS		XS		S		M		L		XL		2XL		3XL		4XL		5XL	
	Stamping size	30	32	34	36	38	40	42	44	46	48	50	52	54	56	58	60	62	64	66	Tolerance
<b>A</b>	1/2 Waist width	33	35	37	39	41	43	45	47	49	51	53	55	57	59	61	63	65	67	69	+/- 1,5 cm
<b>B</b>	1/2 Hip width	45	47	49	50	52	53,5	55,5	57,5	59	61	63	65	67,5	70	72	75	77	79	81,5	+/- 1,5 cm
<b>E1*</b>	Rise	11,5	12	12,5	13	14	14,5	15	15,5	16	17	18	19	20	21	21,5	22,5	23,5	24,5	25,5	
<b>C</b>	Side length	95,5	100	100,5	101	102	102,5	103	103,5	104	105	106	107	108	109	109,5	110,5	111,5	112,5	113,5	+/- 2,0 cm
<b>D</b>	Inseam length	82	82	82	82	82	82	82	82	82	82	82	82	82	82	82	82	82	82	82	+/- 1,5 cm

Bitte beachten, dass die Fertigmaße von der Maßtoleranz in der Produktion (siehe oben) und Maßverfahren abhängig sind (+/- 0.5 cm). Auch beachten, dass Wasch- und Trocknerprozesse im industriellen Waschen einen Einlauf von 3-5% bedeuten können (abhängig vom Material). Alle Modelle entsprechen den Anforderungen der industriellen Wäsche. Waschanleitungen im Internet auf [www.nybo.com](http://www.nybo.com)

### HAUSHALTSWASCHEN:



KÖNIGLICH DÄNISCHER HOFLIEFERANT  
**NYBO**  
WORKWEAR SINCE 1962

