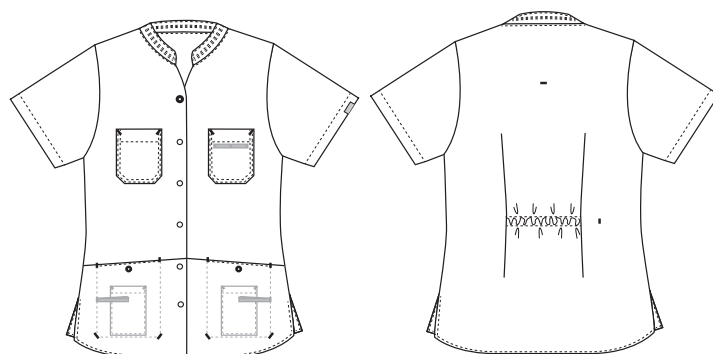


Nature

1360859 TUNIKA (Bestillings nr: 1360859-0064)

Det feminine snit, som du kender fra Nybo. Signalet om kompetence er stærkt, men designet i øjenhøjde. Perfekt til dig, der arbejder med pleje og service. Modellerne fremstillet i økologisk bomuld og har stræk i ryggen.



FARVE:



0011-
Navy



0013-
Lyseblå



0045-
Mørkegrå



0050-
Lysegrøn



0064-
Bordeaux

FAKTA:

- Nøglestrop indvendig i hoftelommerne
- Pencilstrop indvendig i brystlomme
- Mobil og brystlomme, der opfylder brugernes nuværende behov
- Justerbar talje i dame modellen
- Elegant look i en bæredygtig kvalitetsmetervare
- Testet og har beviseligt høj åndbarhed



KVALITET: 50/50% genanvendt polyester/ økologisk bomuld - 140 g/m²

LAGERPROGRAM: XS - 4XL (5XL - 6XL specialbestilling)

STANDARDE OG SYMBOLER:



STANDARD
100
2176-322
DTI
www.oeko-tex.com



EU Ecolabel : DK/016/077



sustainable
Nybo Workwear A/S



organic cotton
Nybo Workwear A/S



recycled polyester
Nybo Workwear A/S



breathable
Nybo Workwear A/S



key strap
Nybo Workwear A/S



adjustable back
Nybo Workwear A/S



diagonal stretch
Nybo Workwear A/S



mobile pocket
Nybo Workwear A/S

		30	34	38	42	46	50	54	58	62	66	70	
	Stamping size	2XS	XS	S	M	L	XL	2XL	3XL	4XL	5XL	6XL	Tolerance
A	1/2 Chest width	44	48	52	56	60	66	72	78	84	90	96	+/- 1,5 cm
B	1/2 Bottom width	44	48	52	56	60	66	72	78	84	90	96	+/- 1,5 cm
C	Back length	70,5	71,5	72,5	73,5	74,5	75,5	76,5	77,5	78,5	79,5	80,5	+/- 1,5 cm
D	Sleeve length	24	24,5	25	25,5	26	26,5	27	28	29	30	31	+/- 1,0 cm

Bemærk: Færdige mål afhænger af måltolerance i produktionen (se ovenfor) samt målemetode (+/- 0.5 cm).

Vær ligeledes opmærksom på, at vaske- og tørreprocesser i vaskeriet kan give krymp på 3-5% (alt afhængig af materialet).

Alle modeller opfylder kravene til industriel vask. Vaskeanvisninger kan ses på vores hjemmeside www.nybo.com

HJEMMEVASK:



KONGELIG HOFLEVERANDØR
NYBO
WORKWEAR SINCE 1962

