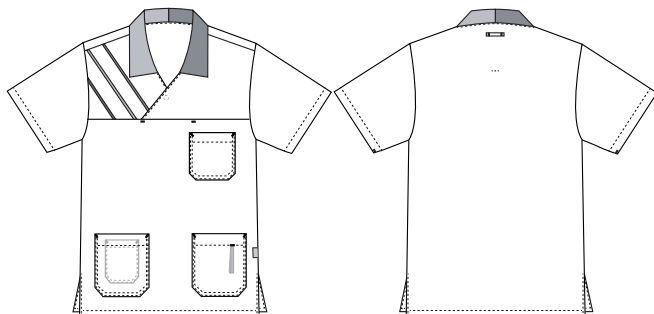


# Feel free

## 2030331 UNISEX-SCHLUPFKASACK (Bestellnummer: 2030331-0144)

Kasack mit zwei Hüfttaschen. Die linke mit praktischer Schlüsselschleife und die rechte mit einer Doppeltasche. Der Kasack hat Brusttasche links für Stifte, Namensschilder etc. Mit Schlaufe außen im Nacken und Druckknöpfe vorne. Das Modell hat FlexFix Druckknöpfe, die für die Bearbeitung in der industriellen Wäscherei besonders geeignet sind.



### FARBEN:



0126-Weiß/  
Hellblau/  
Hell Grün/  
Hellgrau



0144-Weiß/  
Grau/  
Rot/  
Hellgrau



0137-Weiß/  
Gelb/  
Orange/  
Bordeaux



### FAKTEN:

- Gute geräumige Taschen
- Aufhänger außen
- Smartphone-Tasche und Schlüsselschleife in der Hüfttasche
- Geschlitzt für mehr Komfort
- Schöne und praktische Farbkombination



**QUALITÄT:** 50/50% Polyester/Baumwolle - 215 g/m<sup>2</sup>  
**LAGERPROGRAMM:** XS - 4XL (5XL - 6XL Sonderbestellung)  
**STANDARDS UND ERKLÄRUNG SYMBOLE:**



STANDARD  
100  
2076-306  
DTI

www.oeko-tex.com



www.oeko-tex.com

STeP



www.oeko-tex.com

MADE IN  
GREEN  
CB3VTM7MX  
DTI



### FERTIGMASSE VOR DEM WASCHEN:

		40	44	48	52	56	60	64	68	72	76	80	
	Stamping size	2XS	XS	S	M	L	XL	2XL	3XL	4XL	5XL	6XL	Tolerance
A	1/2 Chest width	50	54	58	62	66	71	76	81	86	91	96	+/- 1,5 cm
B	1/2 Bottom width	50	54	58	62	66	71	76	81	86	91	96	+/- 1,5 cm
C	Back length	75	76	77	78	79	80	81	82	83	84	85	+/- 1,5 cm
D	Sleeve length	27,5	27,5	27,5	27,5	27,5	28	28,5	29	29,5	30	30,5	+/- 1,0 cm

Bitte beachten, dass die Fertigmaße von der Maßtoleranz in der Produktion (siehe oben) und Maßverfahren abhängig sind (+/- 0.5 cm). Auch beachten, dass Wasch- und Trocknerprozesse im industriellen Waschen einen Einlauf von 3-5% bedeuten können (abhängig vom Material). Alle Modelle entsprechen den Anforderungen der industriellen Wäsche. Waschanleitungen im Internet auf [www.nybo.com](http://www.nybo.com)

### HAUSHALTSWASCHEN:

