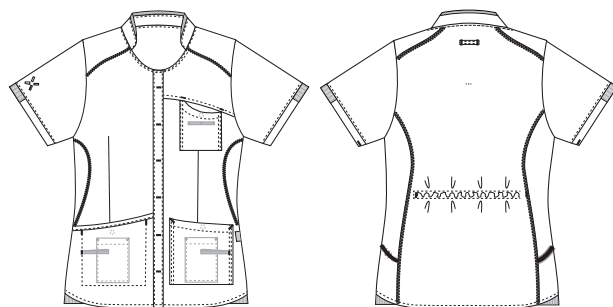


# Sporty

## 1360779 TUNIKA (Bestillings nr: 1360779-0053)

Let taljretet tunika med mulighed for ekstra taljring via smart justerings effekt i ryggen. Skjorten har en god rummelig brystlomme, og begge hoftelommer har nøglestropper og integrerede mobilommer. Samtlige lommer er med trykknapper, så der er styr på indholdet. Skjorten har en længde, der dækker godt bagtil ved buk og løft. Modellen har desuden en rundet bund med rib i siderne for ekstra fleksibilitet.



### FARVE:



0010-Blå



0011-Navy



0013-Lyseblå



0040-Grå



0050-Grøn

0053-  
Lysegrøn0054-  
Mørkegrøn

0064-Bordeaux

### FAKTA:

- Nøglestropper indvendigt i hoftelommerne
- Pencilstrop indvendigt i brystlommen
- Mobil- og brystlomme, der opfylder brugerens aktuelle behov
- Alle lommer har trykknapper for at sikre deres indhold
- Strækbar ryg med indvendig regulering i damemodellerne
- Sporty linjer og fladsømme i kontrastfarve giver et smart look
- Anden kvalitet med stretch giver bedre komfort
- Testet og har beviseligt høj åndbarhed



**KVALITET:** 50/50% polyester/BCI bomuld - 140 g/m<sup>2</sup>  
**LAGERPROGRAM:** XS - 4XL (5XL - 6XL specialbestilling)  
**STANDARDE OG SYMBOLER:**



**STANDARD  
100**  
2076-306  
DTI

www.oeko-tex.com



A4 8000

breathable  
Nybo Workwear A/Smobile pocket  
Nybo Workwear A/Skey strap  
Nybo Workwear A/Sadjustable back  
Nybo Workwear A/Sdiagonal stretch  
Nybo Workwear A/S

### FÆRDIGE MÅL FØR VASK:

	Stamping size	2XS/28-30	XS/32-34	S/36-38	M/40-42	L/44-46	XL/48-50	2XL/52-54	3XL/56-58	4XL/60-62	5XL/64-66	Tolerance
<b>A</b>	1/2 Chest width	44	48	52	56	60	66	72	78	84	90	+/- 1,5 cm
<b>B</b>	1/2 Bottom width	48,5	52	55,5	58,5	61,5	66,5	71,5	76,5	81,5	86,5	+/- 1,5 cm
<b>C</b>	Back length	71,8	72,8	73,8	74,8	75,8	76,8	77,8	78,8	79,8	80,8	+/- 1,5 cm
<b>D</b>	Sleeve length	21,2	21,8	22,4	23	23,6	24,2	24,8	25,4	26	26,6	+/- 1,0 cm

Bemærk: Færdige mål afhænger af måltolerance i produktionen (se ovenfor) samt målemetode (+/- 0.5 cm).  
Vær ligeledes opmærksom på, at vaske- og tørreprocesser i vaskeriet kan give krymp på 3-5% (alt afhængig af materialet).  
Alle modeller opfylder kravene til industriel vask. Vaskeanvisninger kan ses på vores hjemmeside [www.nybo.com](http://www.nybo.com)

### HJEMMEVASK:



KONGELIG HOFLEVERANDØR  
**NYBO**  
WORKWEAR SINCE 1962

